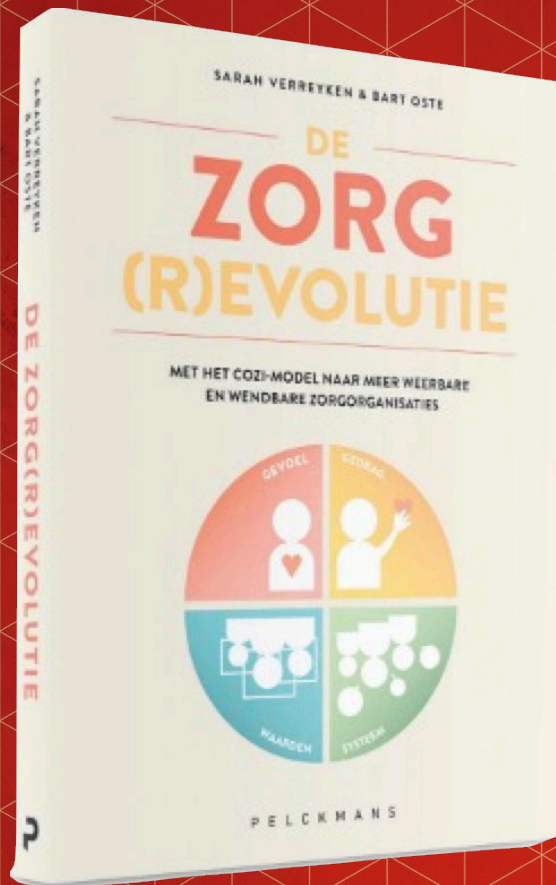
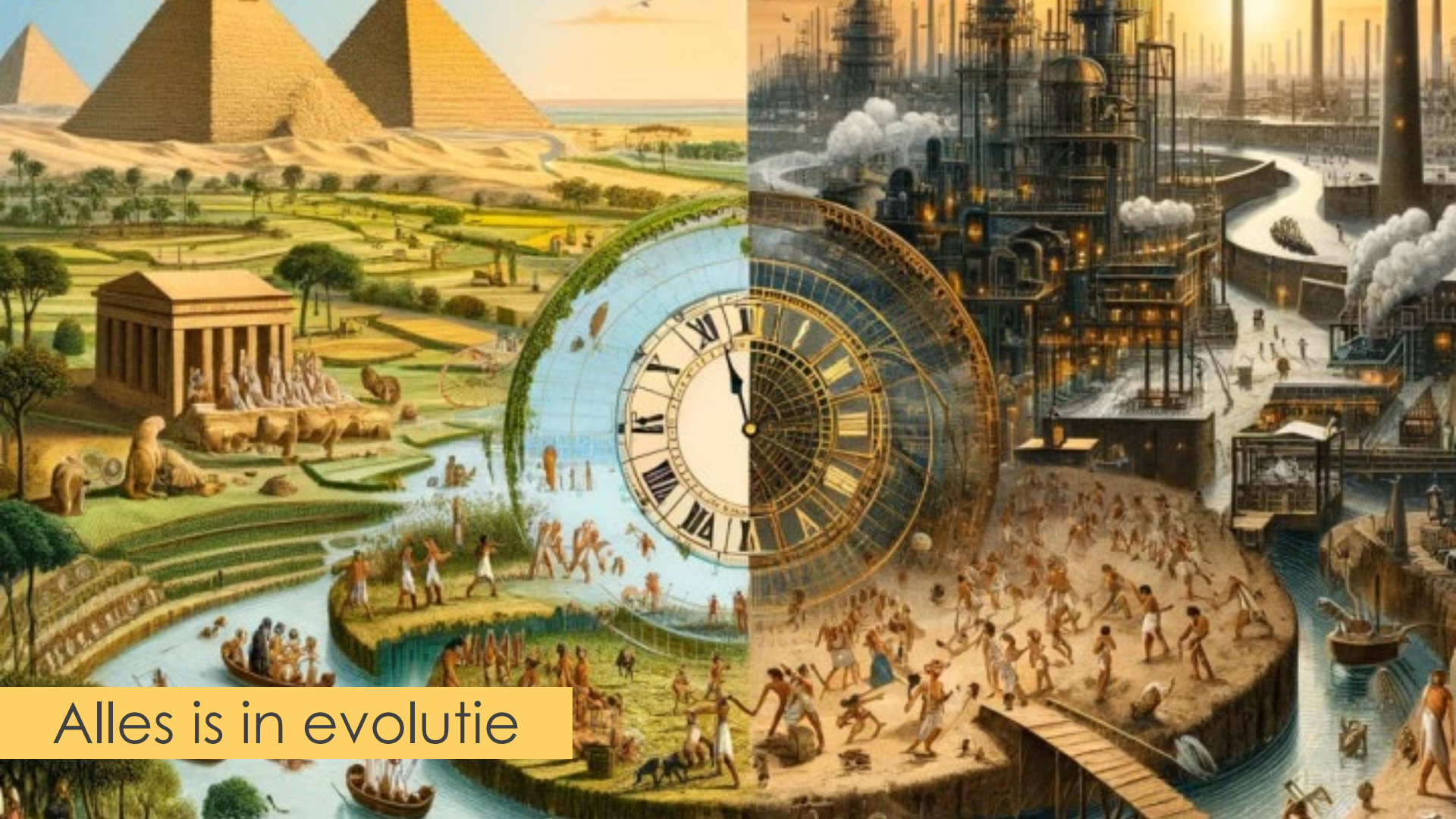


DE ZORG(R)EVOLUTIE

Het COZI-model voor meer
wendbare en warme
hulpverlening van binnenuit

Sarah Verreyken & Bart Oste





Alles is in evolutie

Spanning als informatie





Alles is verbonden



Focus op invloed

ONZICHTBAAR



ZICHTBAAR

INDIVIDUEEL



COLLECTIEF

ONZICHTBAAR



ZICHTBAAR

INDIVIDUEEL



GEVOEL

- Gevoelens/emoties
- Behoeften
- Overtuigingen en vooroordelen
- Verlangens en toekomstdromen
- Persoonlijke normen en waarden
- Schaduwkanten
- Wereldbeeld en eigen interpretatie van de werkelijkheid

GEVOEL



COLLECTIEF

ONZICHTBAAR 

 ZICHTBAAR

INDIVIDUEEL



COLLECTIEF

GEDRAG

- Gedrag
- Lichaamstaal
- Communicatievaardigheden
- Competenties: kennis en vaardigheden
- Talenten
- Gewoontes

GEDRAG



ONZICHTBAAR 

 ZICHTBAAR

INDIVIDUEEL



COLLECTIEF



SYSTEEM

- Organisatie- en gezinsstructuur
- Hiërarchie
- Groeps- en gezinsprocessen/-patronen
- Rollen en functies
- Groepsamenstelling
- Samenwerkings- en samenlevingsverbanden
- Afspraken en regels (regelgeving)

ONZICHTBAAR 

 ZICHTBAAR

INDIVIDUEEL



COLLECTIEF

CULTUUR

- Domein van de Ethiek, het goede doen
- Missie/visie
- Zingevingskader
- Tradities
- Sociale normen en waarden
- Organisatie- en gezinscultuur
- Maatschappelijk engagement
- Verbondenheid met wereldlijke thema's



CULTUUR

ONZICHTBAAR 

 ZICHTBAAR

INDIVIDUEEL



GEVOEL

- Gevoelens/emoties
- Behoeften
- Overtuigingen en vooroordelen
- Verlangens en toekomstdromen
- Persoonlijke normen en waarden
- Schaduwkanten
- Wereldbeeld en eigen interpretatie van de werkelijkheid

GEVOEL



GEDRAG

- Gedrag
- Lichaamstaal
- Communicatievaardigheden
- Competenties: kennis en vaardigheden
- Talenten
- Gewoontes

GEDRAG



CULTUUR

- Domein van de Ethiek, het goede doen
- Missie/visie
- Zingevingskader
- Tradities
- Sociale normen en waarden
- Organisatie- en gezinscultuur
- Maatschappelijk engagement
- Verbondenheid met wereldlijke thema's

CULTUUR



SYSTEEM

- Organisatie- en gezinsstructuur
- Hiërarchie
- Groeps- en gezinsprocessen/-patronen
- Rollen en functies
- Groepsamenstelling
- Samenwerkings- en samenlevingsverbanden
- Afspraken en regels (regelgeving)

SYSTEEM

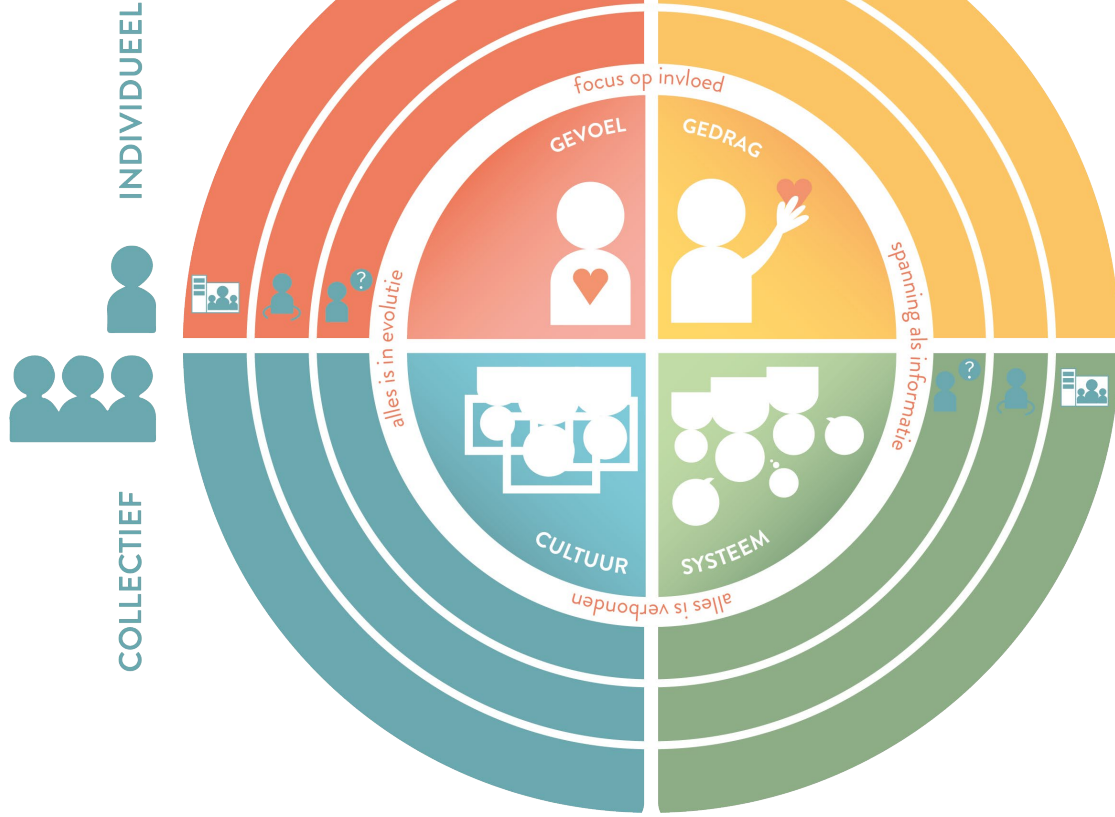


COLLECTIEF

ONZICHTBAAR



ZICHTBAAR



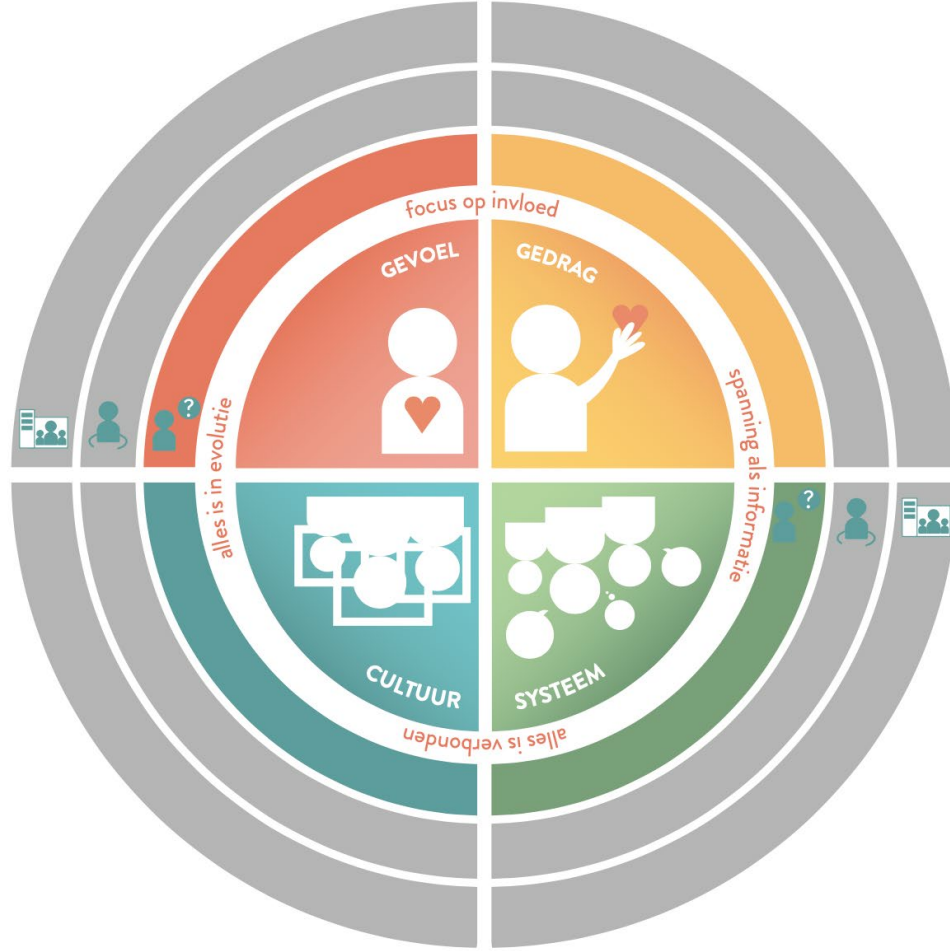
ONZICHTBAAR



ZICHTBAAR

INDIVIDUEEL

COLLECTIEF

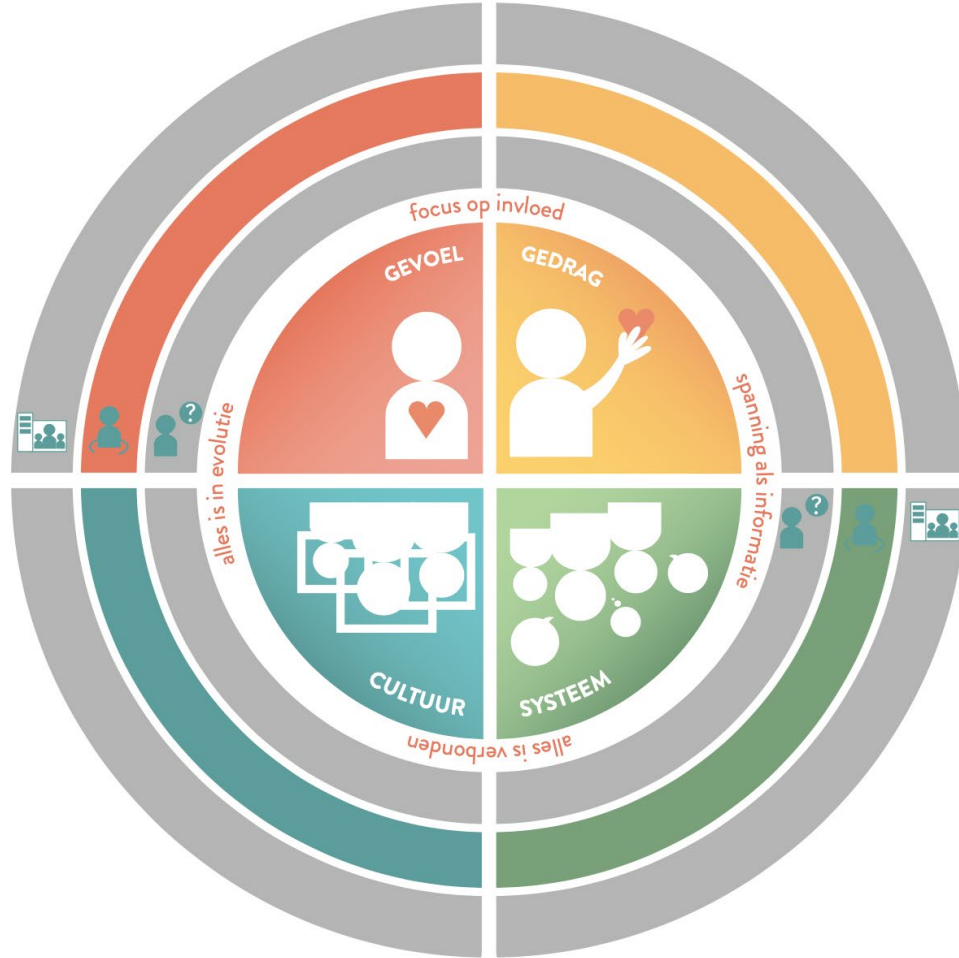


ONZICHTBAAR



ZICHTBAAR

INDIVIDUEEL
COLLECTIEF



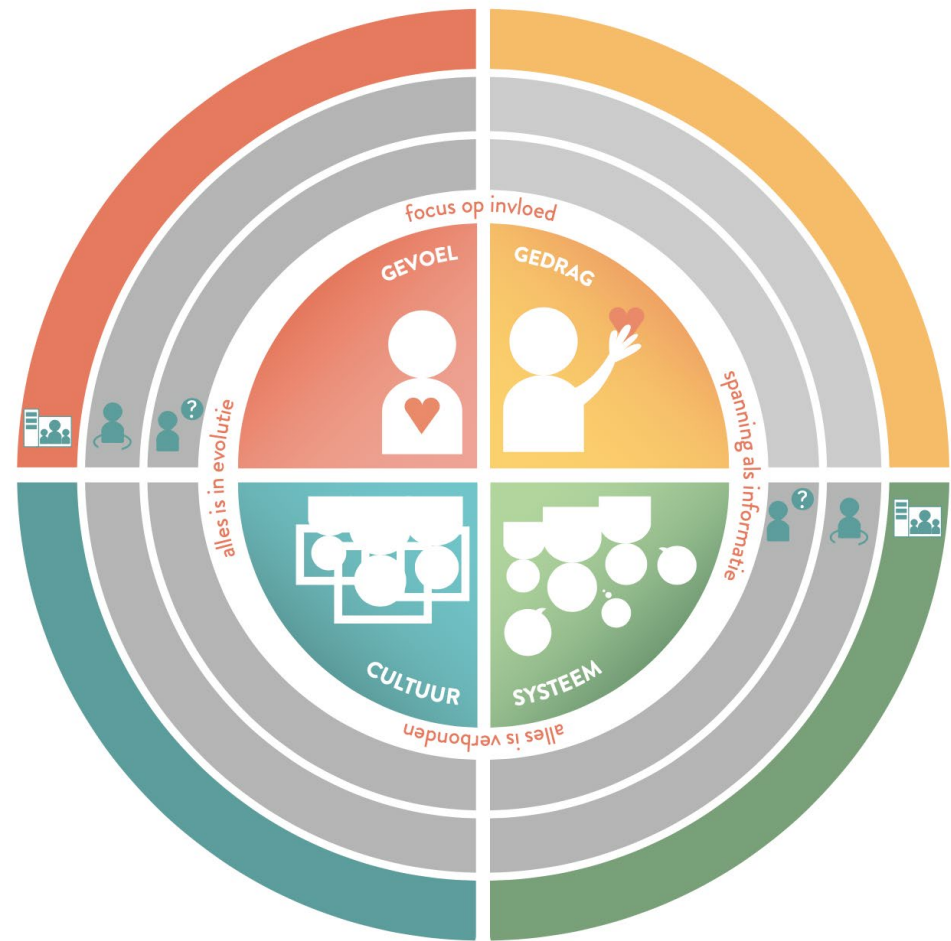
ONZICHTBAAR



ZICHTBAAR

INDIVIDUEEL

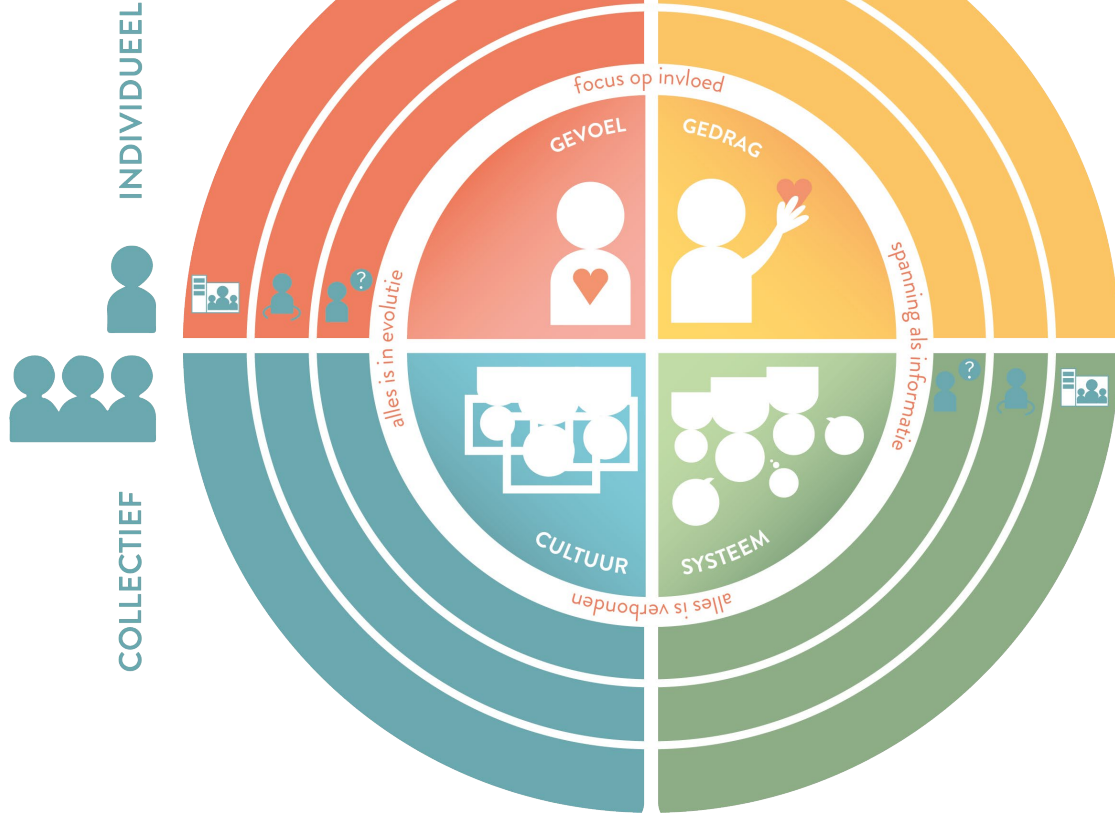
COLLECTIEF

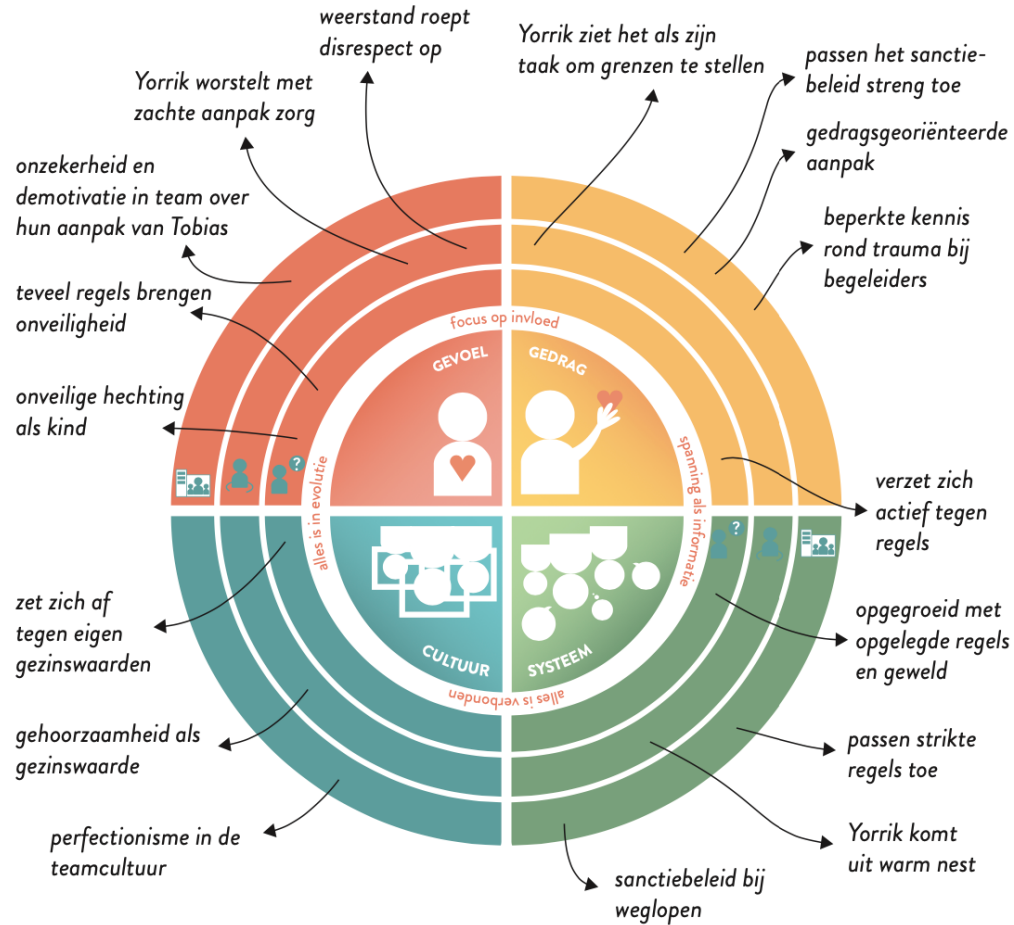


ONZICHTBAAR



ZICHTBAAR







Aan de slag!

COZI op hulpverlenersniveau

GEVOEL

- Wat doet deze spanning met jou? Welke gevoelens of emoties brengt ze naar boven?
- Welke behoeften van jezelf zijn vooral actief door de spanning? Wat is hier voor jou van belang?
- Welke van jouw voorkeuren kom je tegen in deze spanning?
- Op welke voorkeuren kom je bij deze spanning?
- Welke van jouw verlangens of wensen worden er door de spanning geïmplementeerd?
- Hoe nu zit je nog meer dan deze spanning? (Op oplossing zoek?) (Levenswijzen)
- Welke van jouw persoonlijke waarden of normen komen door deze spanning in het geding?
- Welke van jouw schakelkansen kom je hier tegen?

GEDRAG

- Hoe heeft jouw **gedrag** een invloed op deze spanning?
- Hoe nu zit je nog functioneel genoeg omzetten van de spanning in behoeften?
- Wat vertelt jouw **gedrag** over de spanning?
- Op welke manier beïnvloeden jouw **spanningsaanpakgedrag** of dat van deze spanning?
- Welke competenties **brengen** en **versterken** komen jou helpen met deze spanning?
- Wat levert het **spanning** brengen in deze spanning?

CULTUUR

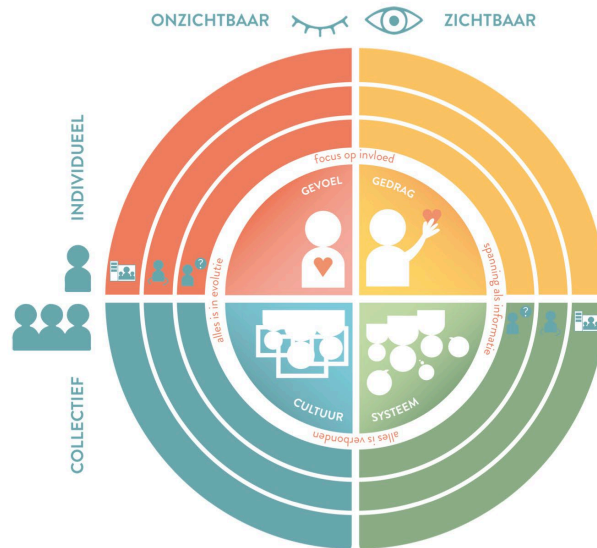
- Hoe speelt **ethiek** een rol in deze spanning?
- Welke waarden uit de **organisatiecultuur** kom je tegen in deze spanning?
- Welke waarden uit de **professionele cultuur** kom je tegen in deze spanning?
- Welke **tradities** vanuit jouw **verleden** beïnvloeden mee deze spanning?
- Welke **tradities** vanuit jouw **organisatie** beïnvloeden mee deze spanning?
- Welke **opvattingen** van de **rol** van de **organisatie** komen met deze spanning?
- Hoe wordt jouw **begeerterijk** gevraagd door deze spanning?
- Welke **wereldwijde thema's** kom je tegen in deze spanning?

SYSTEEM

- Hoe heeft jouw **gevoel** of **familiesysteem** (macht, structuur, hiërarchie, zorg, neutraliteit, regels...) een invloed op deze spanning?
- Welke **rollen** nemen je op in jouw **gevoel** (van herkomst)? Welke **rol** zie je niet in deze spanning?
- Hoe heb je **manier** waarop de **voorziening** van **organisatie** een **beïnvloeding** heeft op de spanning?
- Hoe hebben **groepsopvattingen** en **patronen** (macht, hiërarchie, zorg, neutraliteit, structuur, regels...) in de organisatie invloed op deze spanning?
- Welke invloed heeft jouw **rol** op **spanningsaanpak** op de spanning? Hoe beïnvloeden de **spanningsaanpak** beïnvloeden de organisatie deze spanning?
- Hoe kan de **groepsaanpak** van jouw team de spanning mee beïnvloeden?
- Welke **afspraken, regels** of **regelingen** kom je tegen in deze spanning?

COZI materiaal ontwikkeld door Sarah Verreyken (sarah.verreyken@ap.be) en Bart Oste (bart@darstobe.be) - v1.0
In opdracht van AP Hogeschool en gepubliceerd onder een internationale CC BY-NC-SA 4.0 licentie.

Het COZI model



COZI materiaal ontwikkeld door Sarah Verreyken (sarah.verreyken@ap.be) en Bart Oste (bart@darstobe.be) - v1.0
In opdracht van AP Hogeschool en gepubliceerd onder een internationale CC BY-NC-SA 4.0 licentie.

Dankjulliewel!!!