

Transitiepsychiatrie

8 februari 2023, BRO-congress Antwerpen

Prof dr Therese van Amelsvoort

t.vanamelsvoort@maastrichtuniversity.nl



Maastricht University

Transitiepsychiatrie



Meerderjarig - 18 jaar ≠ Volwassenheid

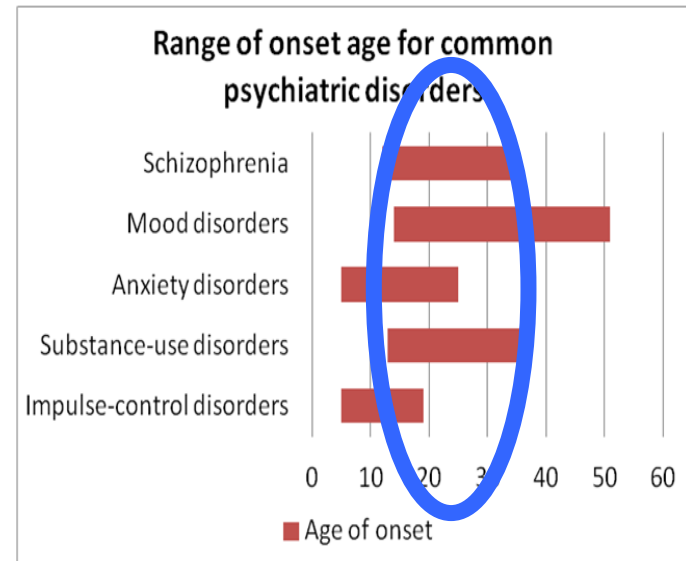
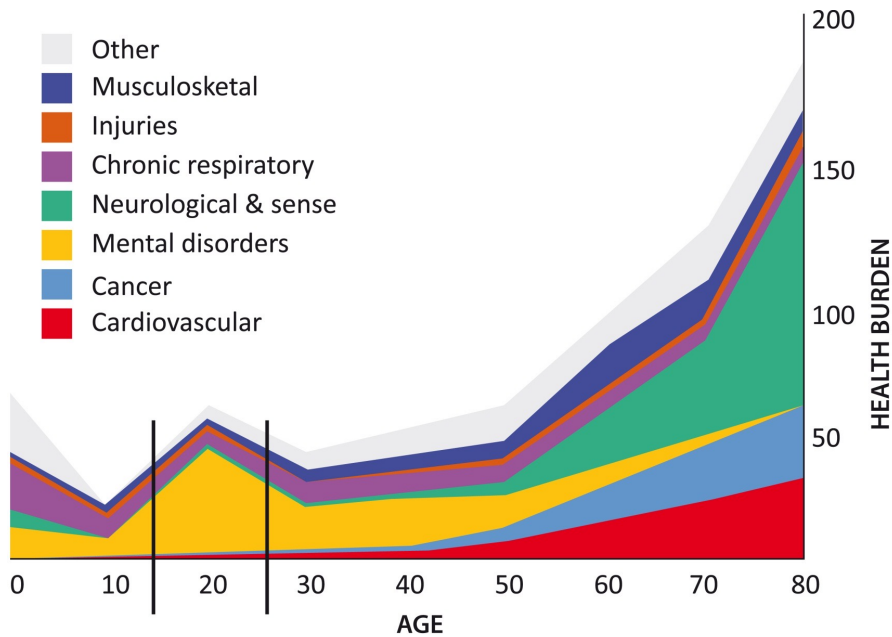
Transitie naar volwassenheid ≠ 18e verjaardag

- Is per individu verschillend
- Verschillende fases: lichamelijk, cognitief, sociaal-emotioneel
- Is een proces, geen tijdstip of moment
- Gekarakteriseerd door mijlpalen bv diploma, rijbewijs, verlaten ouderlijk huis, trouwen, werk
- Cultureel bepaald
- Vindt **NIET** plaats met een verjaardag!

'geestelijk en lichamelijk volgroeid zijn en in staat zijn volledig onafhankelijk in de maatschappij te kunnen functioneren'



Transitie fase - kwetsbare periode

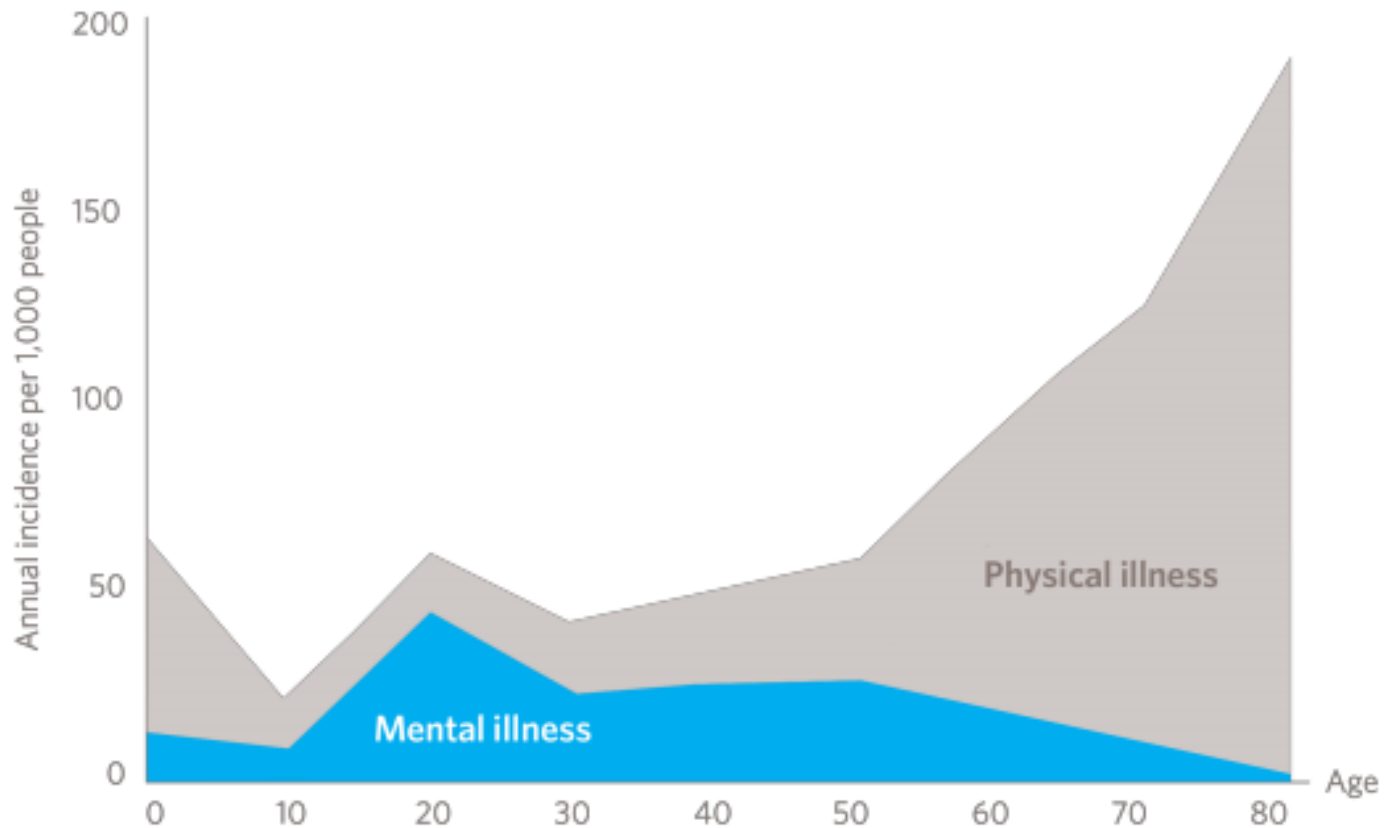


75% ontstaat voor het 25e levensjaar

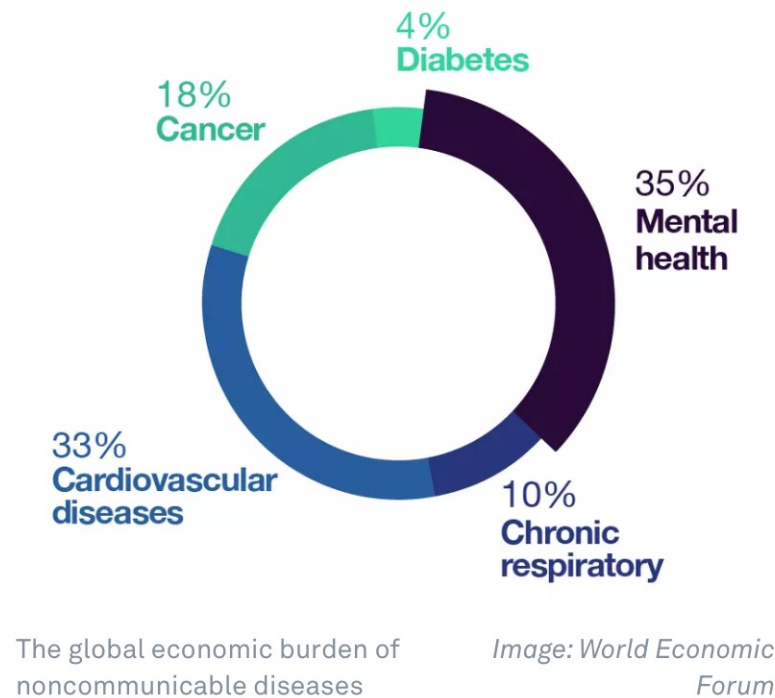
Kessler 2005

“Psychische stoornissen zijn de chronische stoornissen van jongeren” Insel 2005

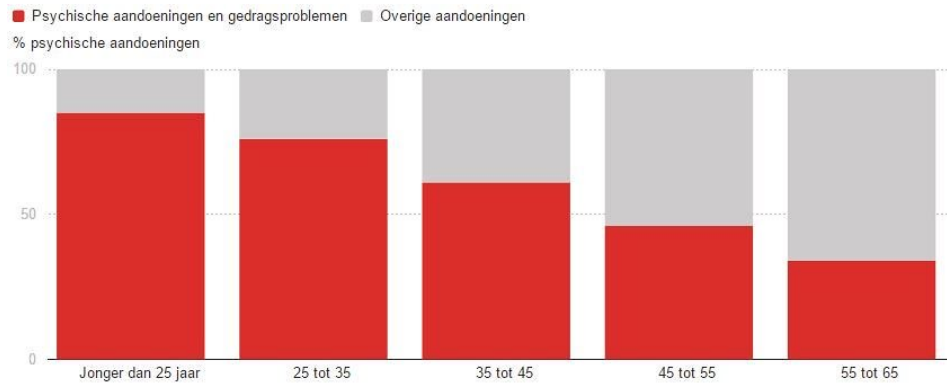
Met 1 op de 4 jongeren gaat het niet OK



Impact mentale stoornissen is fors



Merendeel uitkering bij jongeren obv psychische problemen



mensen met uitkering (CBS, 2015)

Zorg – niet jeugdvriendelijk en moeilijk toegankelijk

When your car breaks down you can get help within **60 minutes.**

When your mind breaks down it can take **18 months.**

rethink severe mental illness - www.rethink.org

Zorgaanbod sluit niet aan op vraag van jongeren:

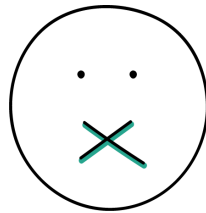
'Geen beslissing over mij zonder mij'

'ik ben niet mijn diagnose'

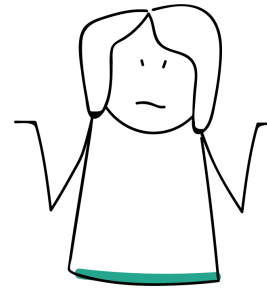


Drempel naar hulpverlening is hoog

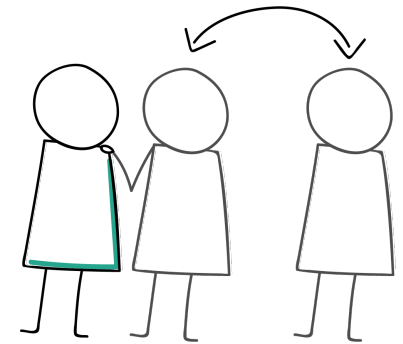
- ✓ (H)erkennen
- ✓ Aanbod sluit niet aan op vraag van jongeren
- ✓ Moeilijk toegankelijk
- ✓ Wachtlijsten
- ✓ Knip met 18 jaar



- Schaamte
- Onbegrip



- Onduidelijkheid
- Wachtlijsten
- Zorgkosten



- Wisselende hulpverleners
- Doorverwijzing

Organisatorische kloof

McLaren et al. *BMC Health Services Research* 2013, **13**:254
<http://www.biomedcentral.com/1472-6963/13/254>



RESEARCH ARTICLE

Open Access

'Talking a different language': an exploration of the influence of organizational cultures and working practices on transition from child to adult mental health services

Susan McLaren¹, Ruth Belling^{1*}, Moli Paul², Tamsin Ford³, Tami Kramer⁴, Tim Weaver⁴, Kimberly Hovish⁵, Zoebia Islam⁶, Sarah White⁷ and Swaran P Singh²

EU FP7 Health - MILESTONE



Milestone - quantitief

- 763 jongeren (39 jeugdggz services in Europa):
- niet iedereen heeft sGGZ nodig na 18 jaar.
- kloof jeugd / volwassen GGZ is een bedreiging voor adequate zorg jongeren indien wel sGGZ na 18 jaar nodig is.

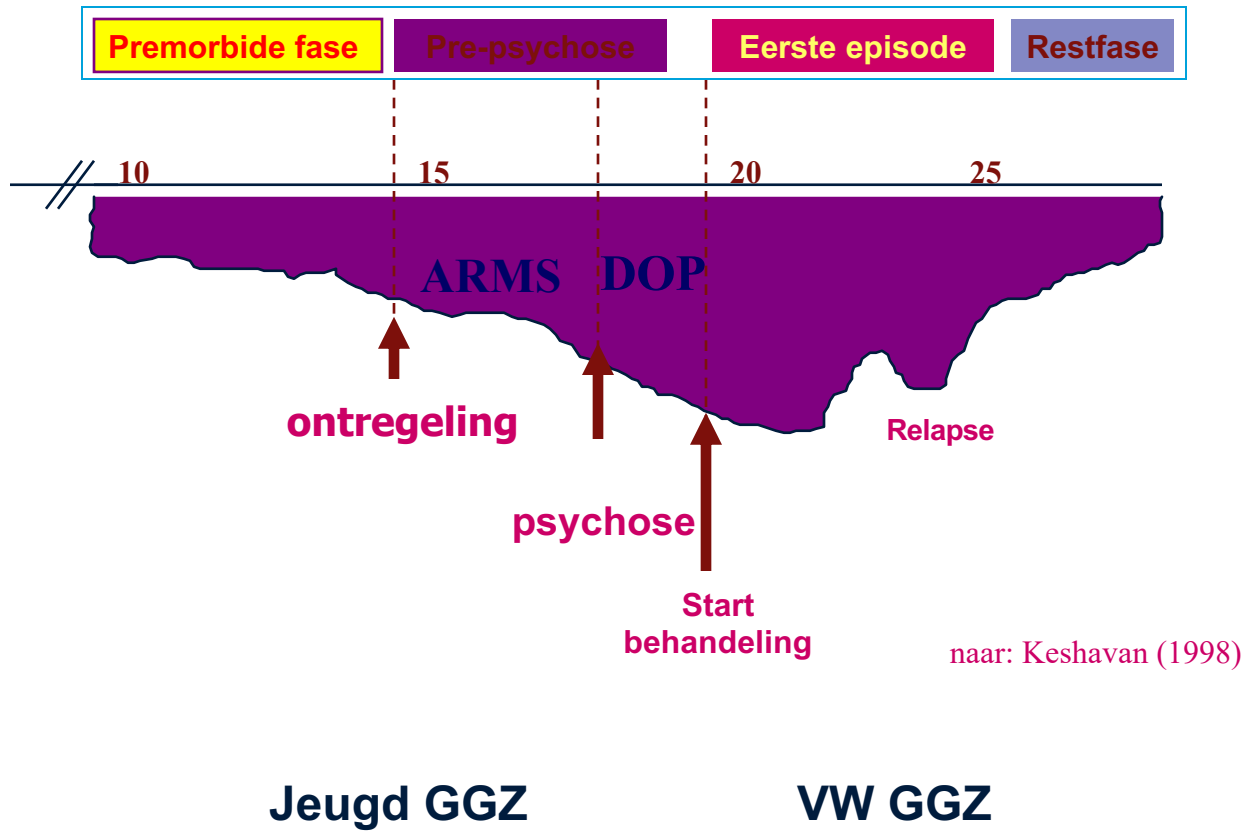


Milestone – kwalitatief, ervaringen jongeren



- Hoge verwachtingen tav autonomie in VWGGz
- Geen betrokkenheid familie VWGGz
- Slecht imago VWGGz
- Niet welkom voelen in VWGGz
- Te weinig voorbereiding, abrupte overgang, slechte communicatie tussen jeugdGGz en VWGGz
- Advies: doe dit zorgvuldiger, ontwikkel adolescententeam

Beloop Psychose





Patient cost-sharing, mental health care and inequalities: A population-based natural experiment at the transition to adulthood

Francisca Vargas Lopes^{a,b,*}, Carlos J. Riumallo Herl^{b,c}, Johan P. Mackenbach^a,
Tom Van Ourti^{b,c,d}

↑ eigen risico -> ↓ gebruik GGZ bij jongeren die 18 jaar werden,
vooral vrouwen met lager inkomen

**We need measures to
tackle financial barriers
that raise inequalities!**

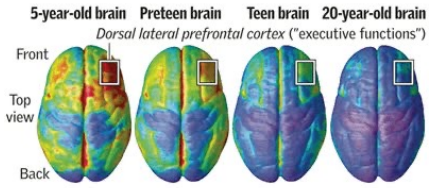
**A higher deductible should not prevent young adults
from receiving treatment for their mental health.
Especially at such an important time of their lives.**

Wetenschappelijke kloof rond 18

- pharmacologie – clinical trials
bv antipsychotica
- MR imaging - mechanisme
- PET/SPECT – mechanisme /drugs
- epidemiologie – cohorten e.g. NEMESIS

Judgment last to develop

The area of the brain that controls "executive functions" — including weighing long-term consequences and controlling impulses — is among the last to fully mature. Brain development from childhood to adulthood:



Red/yellow: Parts of brain less fully mature **Blue/purple:** Parts of brain more fully mature

Sources: National Institute of Mental Health; Paul Thompson, Ph.D., UCLA Laboratory of Neuroimaging; Thomas McKay | The Denver Post

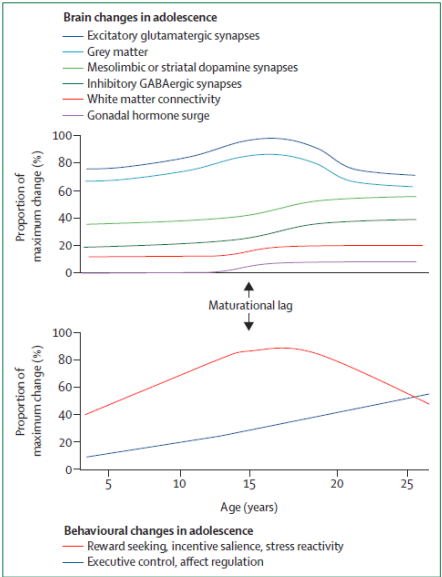


Figure 4: Neurobiological and behavioural changes that characterise adolescence
A change in the timing and trajectories of these simultaneous changes might predispose to modifications in the maturation of executive functions, cognitive control, reward seeking behaviour, and stress reactivity leading to the increased risk for psychiatric disorders.

RESEARCH ARTICLE

Open Access



A systematic review of mental health outcome measures for young people aged 12 to 25 years

Benjamin Kwan^{1*} and Debra J. Rickwood^{1,2}

-29 uitkomstmaten

-geen specifiek voor jongeren

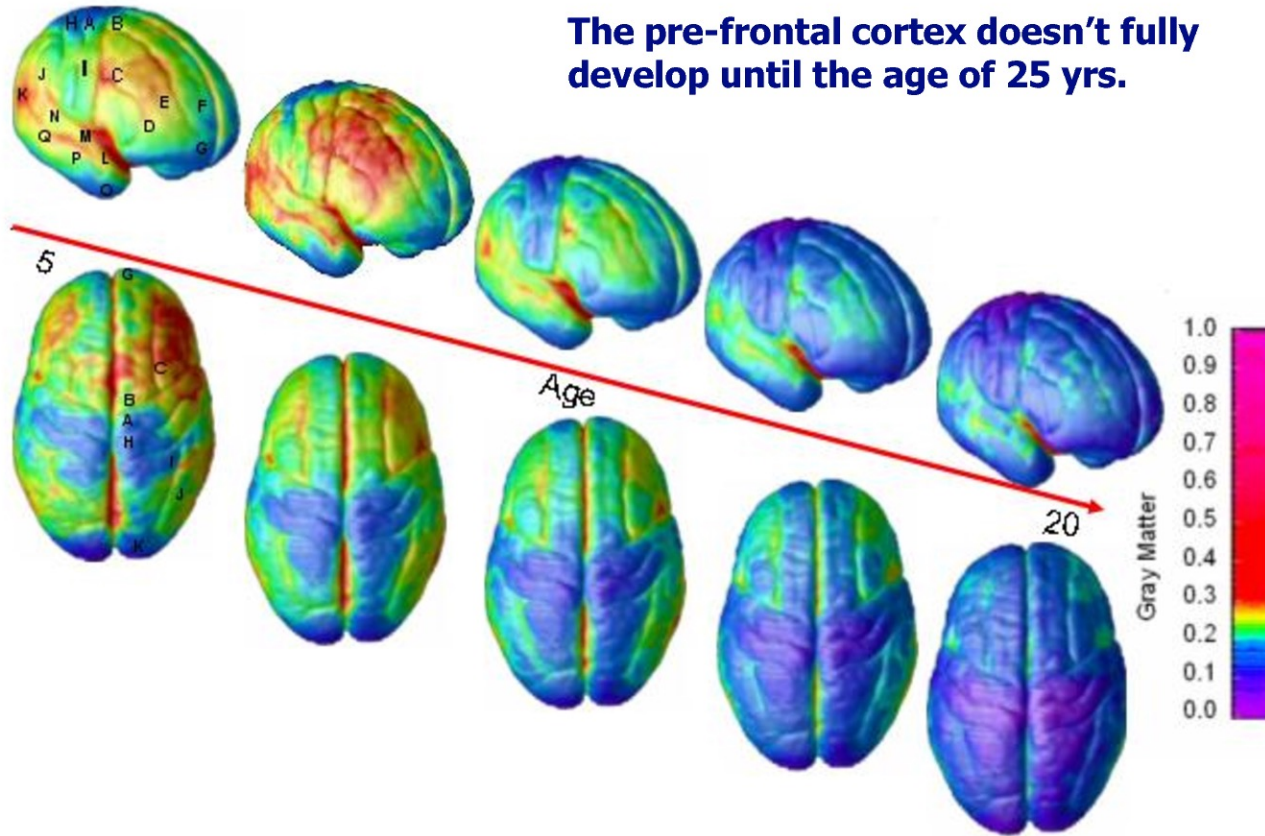
-Behoefte specifieke meetinstrumenten voor deze groep



Brein in transitie

“The teenage brain is not just an adult brain with fewer miles on it”

The pre-frontal cortex doesn't fully develop until the age of 25 yrs.



De zwakste schakel – waar deze het sterkst zou moeten zijn



**Oplossingen: samenwerken!
grenzen loslaten/kloven overbruggen**



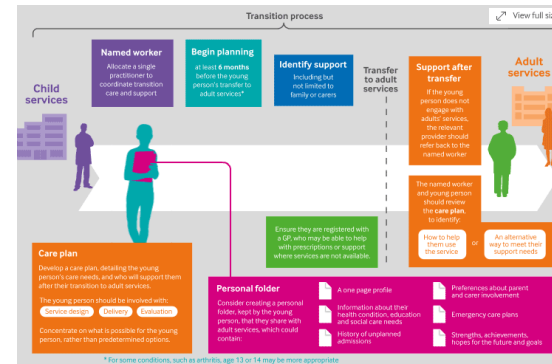
1) verbeter organisatorische transitie bij 18

<http://www.milestone-transitionstudy.eu>



Een Europees onderzoek
naar de overgang van jeugdzorg naar volwassen geestelijke
gezondheidszorg

<https://www.nice.org.uk/guidance/ng43>



<http://www.opeigenbenen.nu>



Enquête transitiepsychiatrie GGZ professionals

Prioriteiten t.a.v. gewenste verbetering:

- 1.nadruk op ontwikkelingsleeftijd, niet kalenderleeftijd
- 2.meer specialistische voorzieningen voor jongeren/adolescenten
- 3.meer betrokkenheid ouders/verzorgers in volwassenen GGZ
- 4.opheffen financiële en organisatorische belemmeringen.

2) Geen grens bij 18jr

Received: 21 December 2018 | Revised: 23 March 2019 | Accepted: 24 September 2019
DOI: 10.1111/eip.12887

EARLY INTERVENTION IN THE REAL WORLD

WILEY

No boundaries: a 2 year experience in a specialized youth mental health care program in the Netherlands

Sophie Leijdesdorff¹ | Mary Rose Postma^{1,2} | Laura van Kersbergen^{1,2} |
Natalie Marchetta² | Thérèse van Amelsvoort^{1,2}

De kracht van een Transitie Team

- Continuïteit van zorg gegarandeerd wanneer die het meest nodig is (16-25jr)
- De kracht van bundeling van diverse expertises
- De kracht van cultuurverschillen - KJP en VWP samen één team
- Transdiagnostisch / zorg op maat / holistische benadering
- Flexibel
- Diversiteit aan behandelingen
- Geen zorgpaden
- Aanvraag TopGGz

Mondriaan



voor geestelijke gezondheid

Transitiepsychiatrie:

- Ongedifferentieerd, poly-symptomatisch klinisch beeld
- Diagnostische onzekerheid:
 - *co-morbiditeit
 - *transdiagnostisch benaderen
 - *verbeteren functioneren
- Kwaliteit van leven
- Suicidaal gedrag, existentiële problematiek

Ontschotten

McLaren et al. *BMC Health Services Research* 2013, **13**:254
<http://www.biomedcentral.com/1472-6963/13/254>



RESEARCH ARTICLE

Open Access

'Talking a different language': an exploration of the influence of organizational cultures and working practices on transition from child to adult mental health services

Susan McLaren¹, Ruth Belling^{1*}, Moli Paul², Tamsin Ford³, Tami Kramer⁴, Tim Weaver⁴, Kimberly Hovish⁵, Zoebia Islam⁶, Sarah White⁷ and Swaran P Singh²

Soc Psychiatry Psychiatr Epidemiol (2016) 51:327–329
DOI 10.1007/s00127-016-1195-6



COMMENTARY (INVITED)

Youth services: the need to integrate mental health, physical health and social care

Commentary on *Mania et al.: From early intervention in psychosis to youth mental health reform: a review of the evolution and transformation of mental health services for young people*

Alison R. Yung^{1,2}



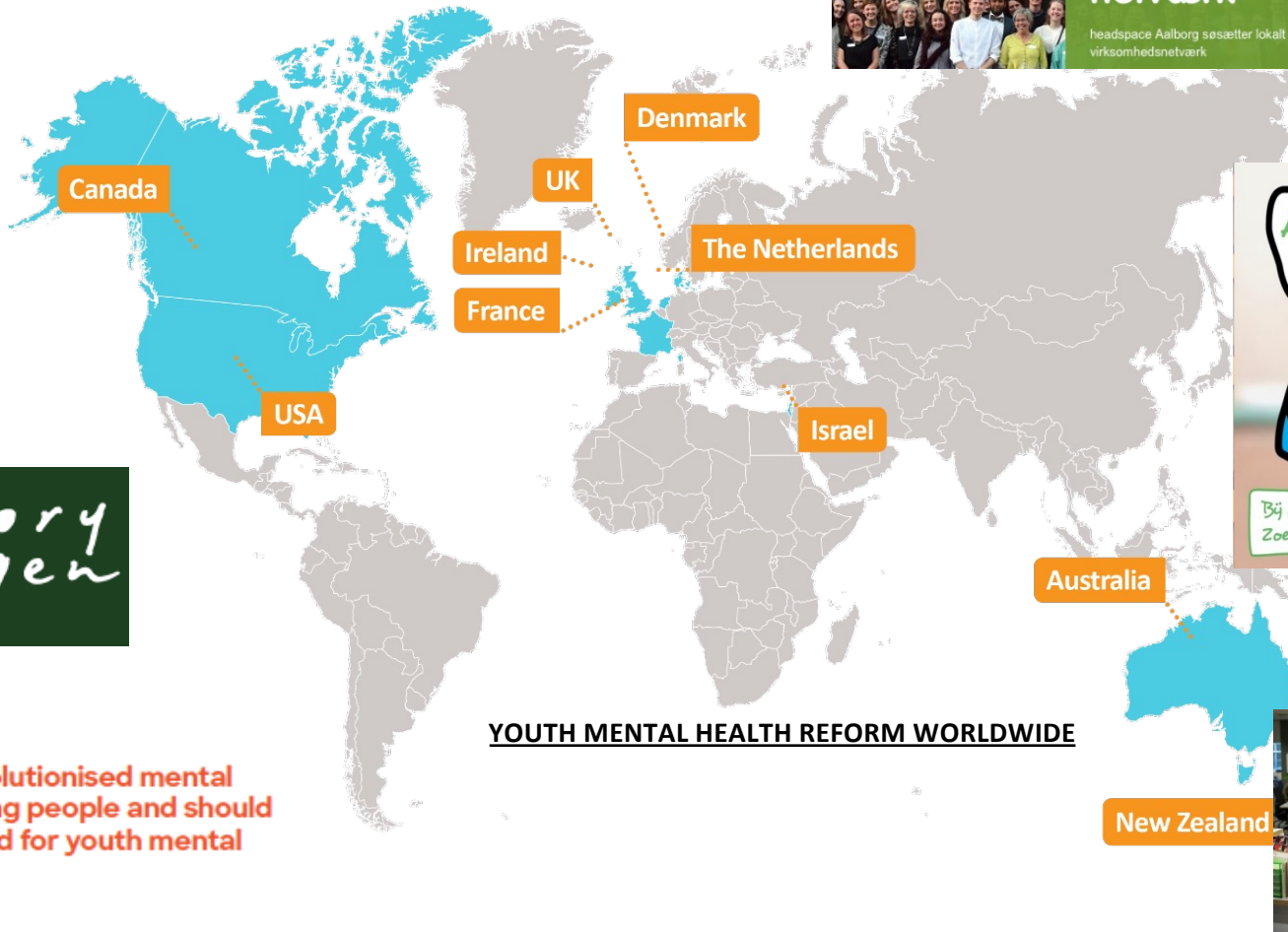
3) Verbeter de toegang tot zorg – jeugdvriendelijk



Drempel naar hulp verlagen

Laagdrempelige inloop voorzieningen

INTERNATIONAL



YOUTH MENTAL HEALTH REFORM WORLDWIDE



“
headspace has revolutionised mental
health care for young people and should
be the gold standard for youth mental
health globally”

PROF. PAT MCGORRY



Are things not going smoothly at the moment?
Is there something bothering you?
Do you just want to share your story?

*You are welcome to come to @ease,
we will gladly listen to you !*

Gratis
Anoniem
Zonder afspraak
Relaxed en @ease



Fotograaf: Valerie Jansen



Are you struggling?
It helps to talk



At @ease you can talk about anything.
Find us on www.ease.nl



@ease – van project naar vaste inbedding



2017: ontwikkeling model, werkbezoek Headspace DK, AUS, IRL

2017: Stichting @ease

2018: opening 2 @ease vestigingen

2019: evaluatie model in praktijk en verbeter waar nodig

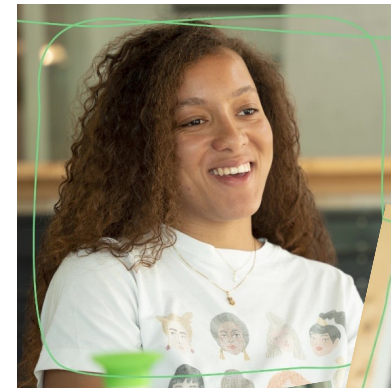
2020: 4 vestigingen

2021: 1^e proefschrift, 3 artikelen gepubliceerd

2022: nu 7 gemeenten, 9 locaties, F/U data @ease (3, 6, 12 maanden)

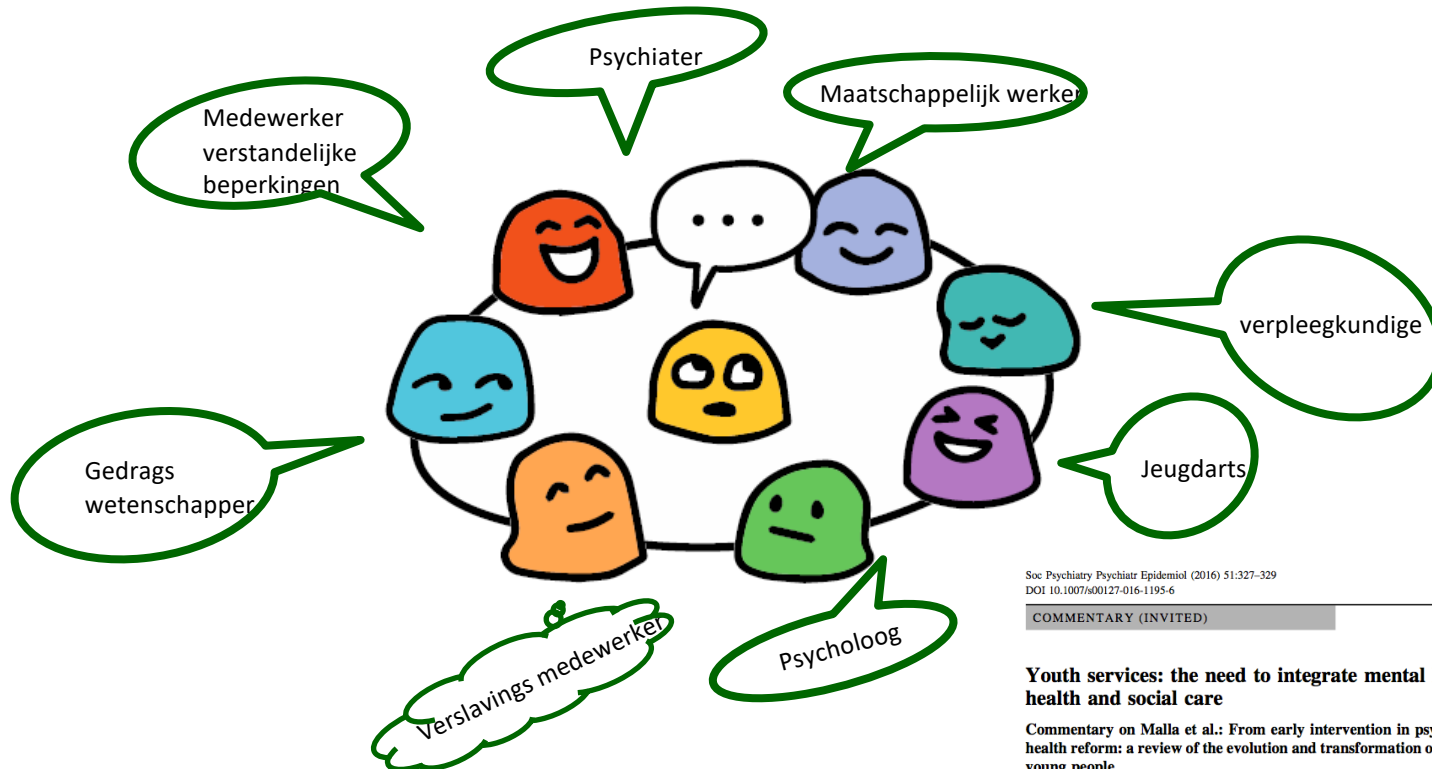
- * Draait vooral op vrijwilligers (jongere, bestuursleden)**
- * Samenwerkingspartners dragen 'in kind' bij**
- * Gemeente financiert locatie/lokale infrastructuur**
- * Ministerie VWS/fondsen steunen landelijke infrastructuur, chat, onderzoek, training**

Key Innovatie 1: peer to peer



Peer involvement and accessibility as key ingredients for 21st century youth mental health care services

Key Innovatie 2: multidisciplinair team



Soc Psychiatry Psychiatr Epidemiol (2016) 51:327–329
DOI 10.1007/s00127-016-1195-6



COMMENTARY (INVITED)

Youth services: the need to integrate mental health, physical health and social care

Commentary on Malla et al.: From early intervention in psychosis to youth mental health reform: a review of the evolution and transformation of mental health services for young people

Alison R. Yung^{1,2}

@ease (Nederland) doel

- Jongeren 12-25 jr
- Laagdrempelig, gratis en anoniem
- Aanbod laten aansluiten op vraag
- Geïntegreerd, multidisciplinair, samenwerking lokale initiatieven
- Bieden van een luisterend oor
- Met, door én voor -> jongeren (peers)
- Preventie, vroegdetectie/interventie
- Brugfunctie naar gespecialiseerde hulpverlening
- Jongeren buiten formele hulpverlening houden waar mogelijk
- Vergroten weerbaarheid en kans op positieve gezonde ontwikkeling

***#Normaliseren waar mogelijk,
interveniëren waar nodig.***

***#Motiverende en
oplossingsgerichte aanpak.***



Onze vestigingen

Haarlem

Amsterdam 4x

Leiden

Rotterdam

Leeuwarden

Groningen

Zwolle

+ Chat

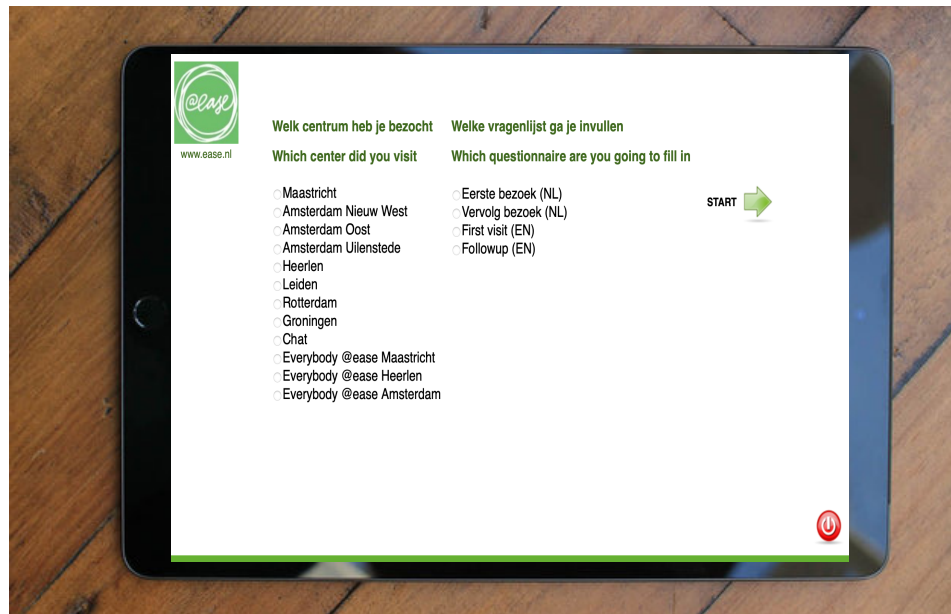


Heerlen 2x


Maastricht



Onderzoek is @ease... coordinatie



Barriers and facilitators on the pathway to mental health care among 12-25 year olds

Sophie Leijdesdorff ^a, Rianne Klaassen^b, Di-Jon Wairata^a, Stefanie Rosema^b, Therese van Amelsvoort^a and Arne Popma^{b,c}

Received: 14 December 2020 | Revised: 24 February 2022 | Accepted: 13 March 2022
DOI: 10.1111/eip.13294

EARLY INTERVENTION IN THE REAL WORLD

WILEY


Who is @ease? Visitors' characteristics and working method of professionally supported peer-to-peer youth walk-in centres, anonymous and free of charge

Sophie M. J. Leijdesdorff¹  | Stefanie Rosema² | Rianne M. C. Klaassen² | Arne Popma^{2,3} | Therese van Amelsvoort¹

ORIGINAL ARTICLE

 OPEN ACCESS  Check for updates

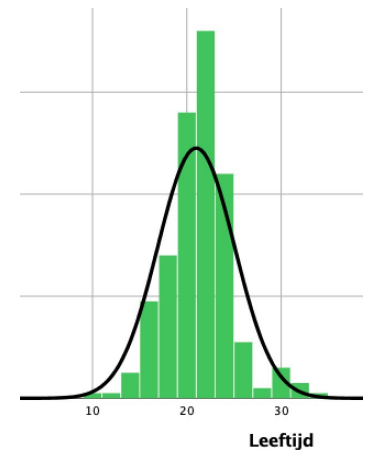
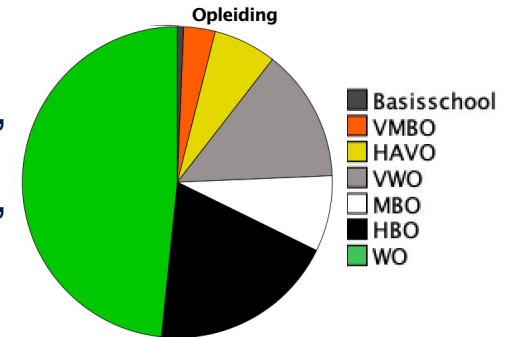
Burden of mental health problems: quality of life and cost-of-illness in youth consulting Dutch walk-in youth health centres

S. M. J. Leijdesdorff^a , C. E. M. Huijs^b, R. M. C. Klaassen^c, A. Popma^{c,d}, T. A. M. J. van Amelsvoort^a and S. M. A. A. Evers^{b,e} 

Cijfers t/m Q4 2022



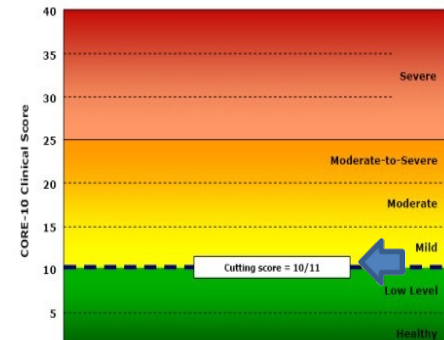
- ✓ 1346 @ease gesprekken
- ✓ 811 individuele jongeren (Maastricht 407, Amsterdam 165, Heerlen 47, Rotterdam 47, Groningen 20, Leiden 15, Leeuwarden 2, 'in de wijk' 51)
- ✓ 165 follow-ups via whatsapp/mail
- ✓ 63% = vrouw, 3% = overig
- ✓ Gemiddelde leeftijd = 20 (Maastricht / Leiden = 21, Rotterdam / Leeuwarden / Groningen = 22, Amsterdam = 20, Heerlen = 17)
- ✓ 41% is geboren in het buitenland, alle continenten zijn vertegenwoordigd
- ✓ 80% doet een opleiding, 11% heeft geen werk en volgt geen opleiding



Cijfers t/m Q4 2022

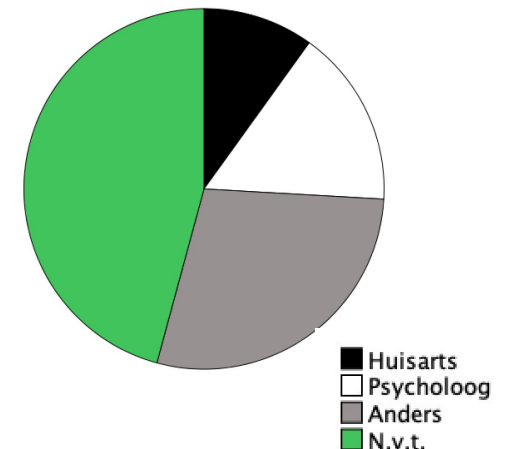


- ✓ Bezoekers hebben gemiddeld matige tot ernstige klachten
- ✓ Van de @ease bezoekers had 29% gedachten aan de dood, en 9% had specifieke plannen gemaakt over suicide
- ✓ 27% zag in de afgelopen 3 maanden een hulpverlener, zij hadden gemiddeld 7 afspraken
- ✓ 1/3 heeft een ouder met een psychische stoornis
- ✓ 34% gaf aan gespijbeld te hebben in de afgelopen 3 maanden, en zij misten gemiddeld 9 dagen
- ✓ Jongeren zijn tevreden tot zeer tevreden met @ease



Figuur 1. Interpretatie klinische scores CORE-10

Afspraak elders na gesprek



Eerste resultaten na @ease inloop

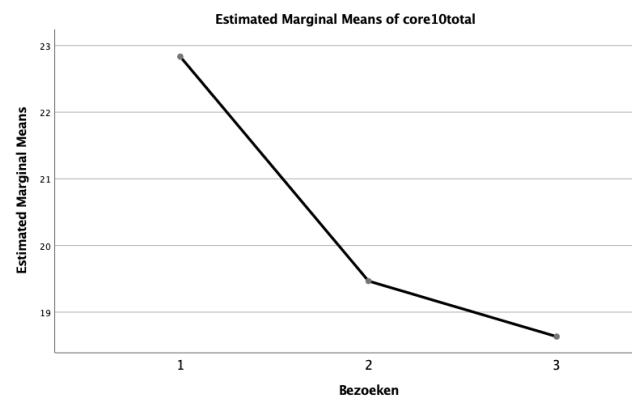


Bezoek 1, n=694

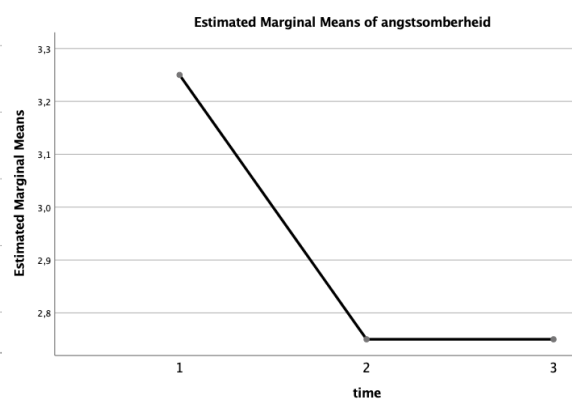
Bezoek 2, n= 100

Bezoek 3, n= 40

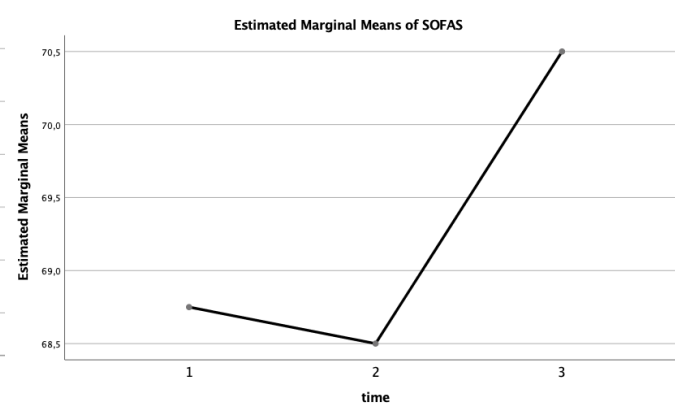
Stress CORE 10



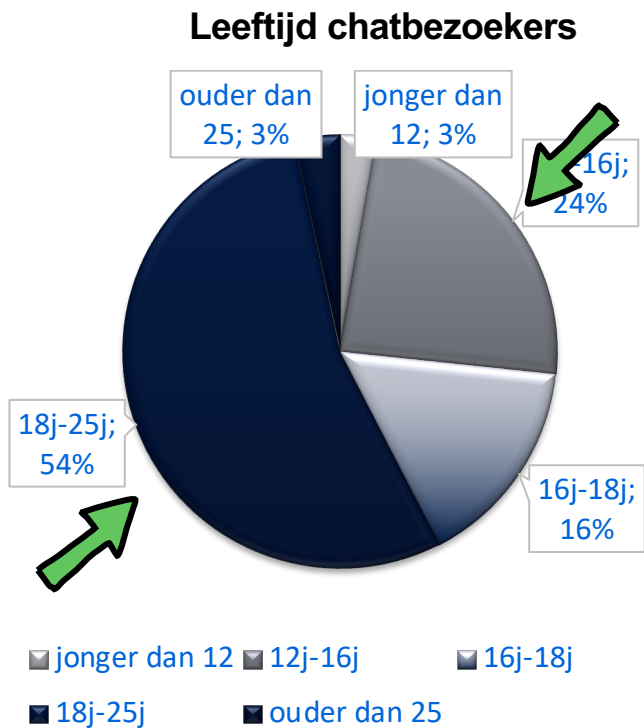
angst/somberheid EuroQoL



Sociaal functioneren SOFAS





Wie maakt gebruik van de @ease chat?



Meer **meisjes** dan jongens. Bijna 40% blijft liever anoniem!

Ruim 3000 chats sinds start maart 2020

Burdens of mental health problems: quality of life and cost-of-illness in youth consulting Dutch walk-in youth health centres

S. M. J. Leijdesdorff^a , C. E. M. Huijs^b, R. M. C. Klaassen^c, A. Popma^{c,d}, T. A. M. J. van Amelsvoort^a and S. M. A. A. Evers^{b,e} 

1) Kwaliteit van leven @ease jongeren lager dan dat van gemiddelde leeftijdsgenoten
stemming, angst, beperkingen dagelijkse activiteiten (0.62 @ease bezoeker vs 0.91-0.96)

2) Maatschappelijke kosten al hoog

€2.050,56 gemiddeld per @ease jongere

(€3200 voor volwassene met gediagnosticeerde psychiatrische stoornis)



@ease helpt!



“dat je ook geen verwijzing hoeft te hebben”

“En, dat het gewoon... ja dat het niet officiëlerig is eigenlijk, met echt een psycholoog en dingen maar dat je gewoon met mensen het er gewoon even over kan hebben en dat ze ook naar je luisteren.”

“Um yeah I really liked it [...] I would go again and I also recommend it”

“I read the webpage of @ease and it said: just walk in. So that's what I did.”

“no waiting lists as far as I know”

“They are everywhere, those green flyers. So you're doing a good job in promotion [laughs]”

“she said it's free [...] so I thought... why not here?”

“[...] huiselijk en een beetje licht zeg maar, het is niet zo'n klinische plek van; oh waar ben ik nu weer terecht gekomen. Nee, het is best wel gezellig en ik denk dat dat ook wel helpt.”

De mensen die hier werken zijn vriendelijk



De kracht van onze @ease vrijwilligers



<https://vimeo.com/696456679/4c1a8b0575>

Ik ben er nog
niet maar ik
ben verder dan
ik gisteren was

Bij ENYOY wordt wetenschappelijk
onderzocht hoe jij via een online
platform zelf kunt werken aan je
mentale gezondheid.

Interesse? Neem contact met ons op via:
ENYOY@amsterdamUMC.nl



STUDY PROTOCOL

Open Access



ENgage YOung people early (ENYOY): a mixed-method study design for a digital transdiagnostic clinical – and peer-moderated treatment platform for youth with beginning mental health complaints in the Netherlands

M. van Doorn^{1*}, A. Popma¹, T. van Amelsvoort², C. McEnery^{3,4}, J. F. Gleeson^{4,5}, F. G. Ory⁶, Jaspers M. W. M.¹, M. Alvarez-Jimenez^{3,4} and D. H. Nieman¹

- NLse variant Online platform (MOST+, AUS)
- Transdiagnostisch
- Persoonlijke therapie reis
- Gaat uit van iemands krachten
- Peer & professionele moderatoren
- Peer-to-peer support



willemijn

PEER MEDEWERKER

6 dagen geleden

hee iedereen, hebben jullie deze blue monday een beetje overleefd?

dit nummer is speciaal gemaakt in het teken van blue monday en wilde ik graag even met jullie delen

Als het te diep is by Adem Project on Spotify

Als het te diep is, an album by Adem Project on Spotify

<https://open.spotify.com/album/0fvq3LpnjvCGFXnwRhxyOYE?si=724v1142-0v4EwAa313DvAw>

Rapporteren Verwijder



ENJOY



3 Mindful ademen

ACTIE

Als we depressief zijn, kunnen we...



Actieplan

ACTIE

Een welzijnsplan is een nauwkeurige...



Angst is voor iedereen anders

REFLECTERENDE ACTIE

Angst wordt door iedereen anders...

ENJOY Home Toolkit Exploren Gemeenschap Profiel

abc1

VOLGENDE OP JE PATHWAY



Wat is jouw angst?

REFLECTERENDE ACTIE

Denk terug aan de laatste keer dat je de drang had om weg te vluchten uit een sociale situatie – of misschien ben je inderdaad uit een sociale situatie weggevluht: je zei dat je ziek was, je liep ergens met een grote boog...

SOCIALE ANGST PATHWAY

Ben je klaar, enthousiast en in staat om door te gaan met je Pathway, abc1?

DOORGAAN PATHWAY

VERANDER JE PAD

Introductie stappen

Achter de wolken van sociale angst schijnt de zon FEIT

Wat is jouw angst? REFLECTERENDE ACTIE

Hoe leg je sociale angst uit? BESPREKPUNT

Lichamelijke symptomen

Wat is sociale angst?

HEEFT JE ONLANGS GEHOLPEN



Activiteiten die je nuttig vindt, worden automatisch aan jouw Toolkit toegevoegd.

RECENT OPGESLAGEN IN JOUW TOOLKIT

Alles zien



Introductie van depressie



Achter de wolken van sociale angst schijnt de zon



Activiteiten plannen en stemming bijhouden

HOOGTEPUNTEN UIT DE GEMEENSCHAP



Je eerste bericht!

abc1 Hallo

1 maand geleden

Angstige gedachten voor de rechtbank STRIP

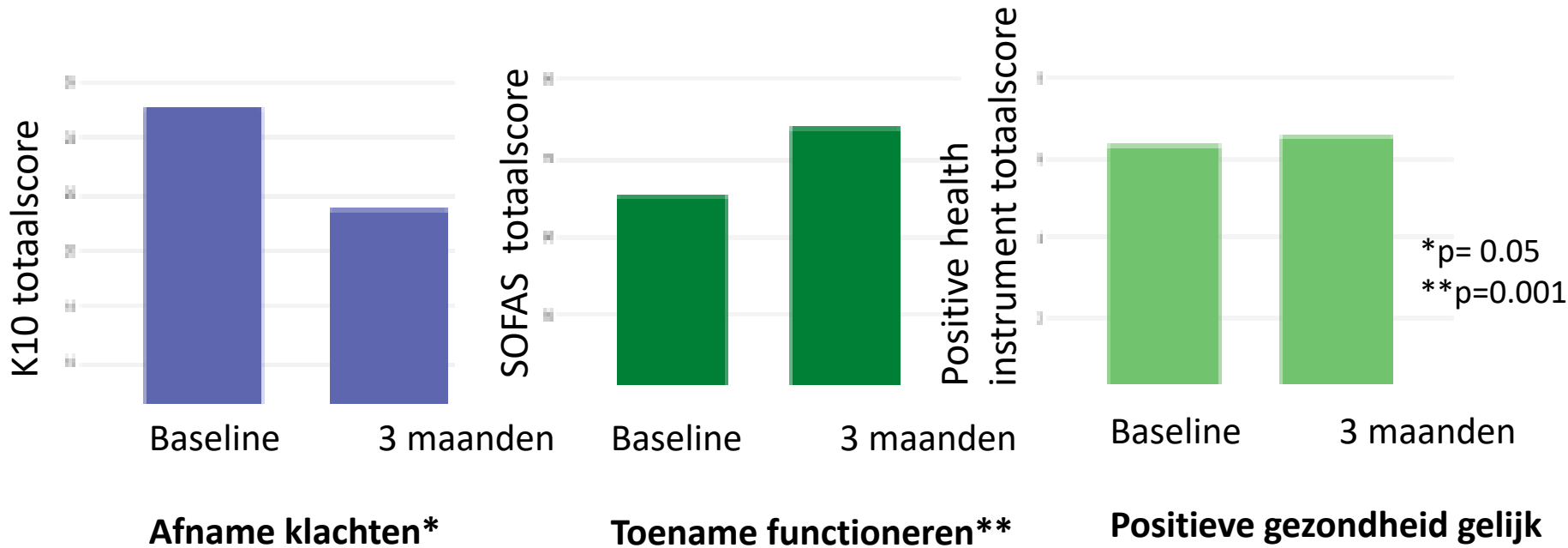
Een kleine kanttekening: het is moeilijk...

BREATHE IN FOR FOUR SECONDS





Wachttijstoverbrugging?



Conclusie

- Betrek jongeren bij inrichting hulpverlening
- Meeste jongeren met klachten krijgen geen hulp
- Laat leeftijdsgrens 18 jaar los, ook in onderzoek
- Werk domeinoverstijgend
- Realiseer je dat hulpzoeken/vragen moeilijk is

Vragen?

Most people do not listen with the intent to understand; they listen with the intent to reply.



Of neem contact op met ons via info@ease.nl

© 2014 Ease