

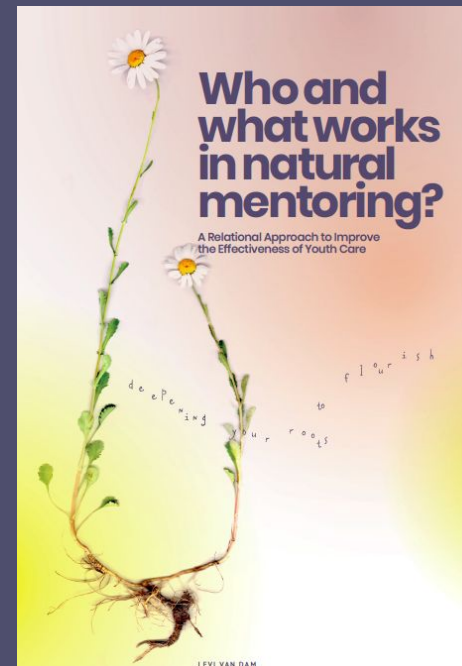
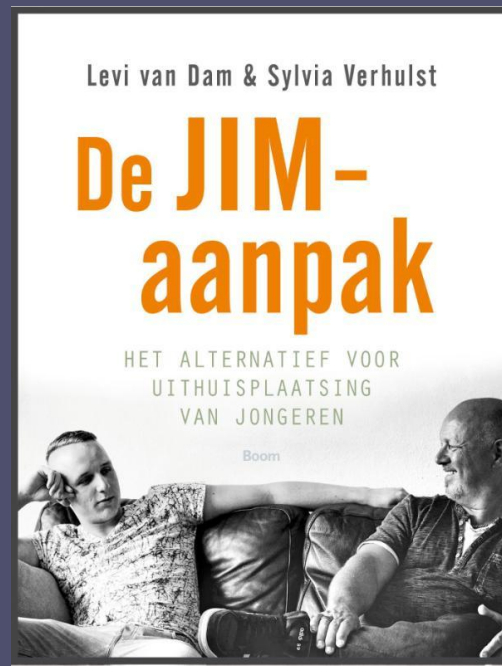


Bro congres

Levi van Dam
8 februari 2023



Tot nu toe: 2013–2022



●● Toekomst: 2023–2026



Natasha Koper



Angelique Boering



Suzanne de Ruig



Wat is mentorschap?

**Mentorrelatie in
vrijwilligers-
programma**
(Raposa et al., 2019)
 $g = 0.21$

Natuurlijke mentor
(Van Dam et al., 2018)
 $g = 0.22$

Zelfgekozen mentorschap
(Van Dam et al., 2021)
 $g = 0.30$



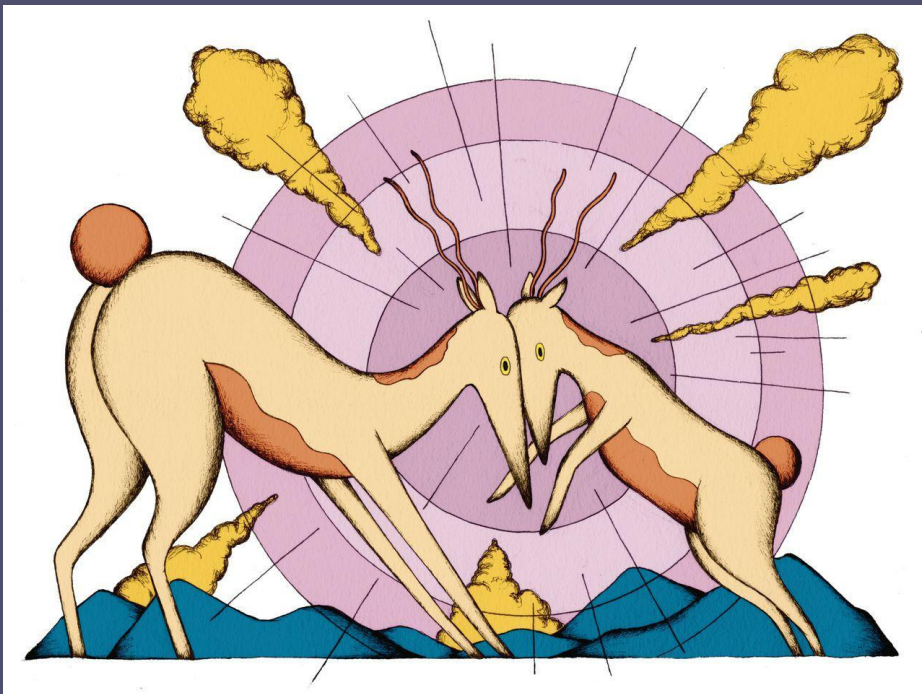
← **Scheltemalaan**  
Amersfoort, Utrecht
 Street View - mei 2014





'Een mentor, kan ik iedereen aanraden'

NRC, 18-06-2019





Meta-analyse natural mentoring

Een natuurlijke mentor verklaart voor 12% het algemeen

welbevinden (N=63.327)

Relatiekwaliteit verdubbelt de impact tot 24% algemeen

welbevinden (N = 7363)



Meta-analyse natural mentoring

'Risikojeugd' beïnvloed niet de uitkomsten,

er op wijzend dat alle jongeren profiteren van

een natuurlijke mentor, ongeacht hun problemen

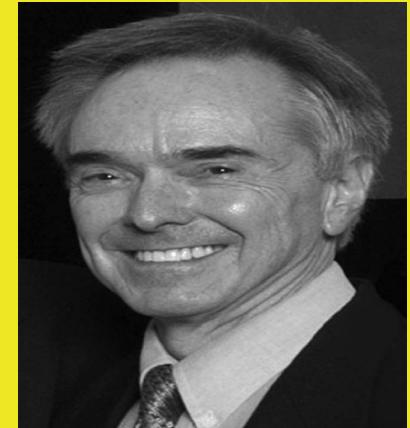
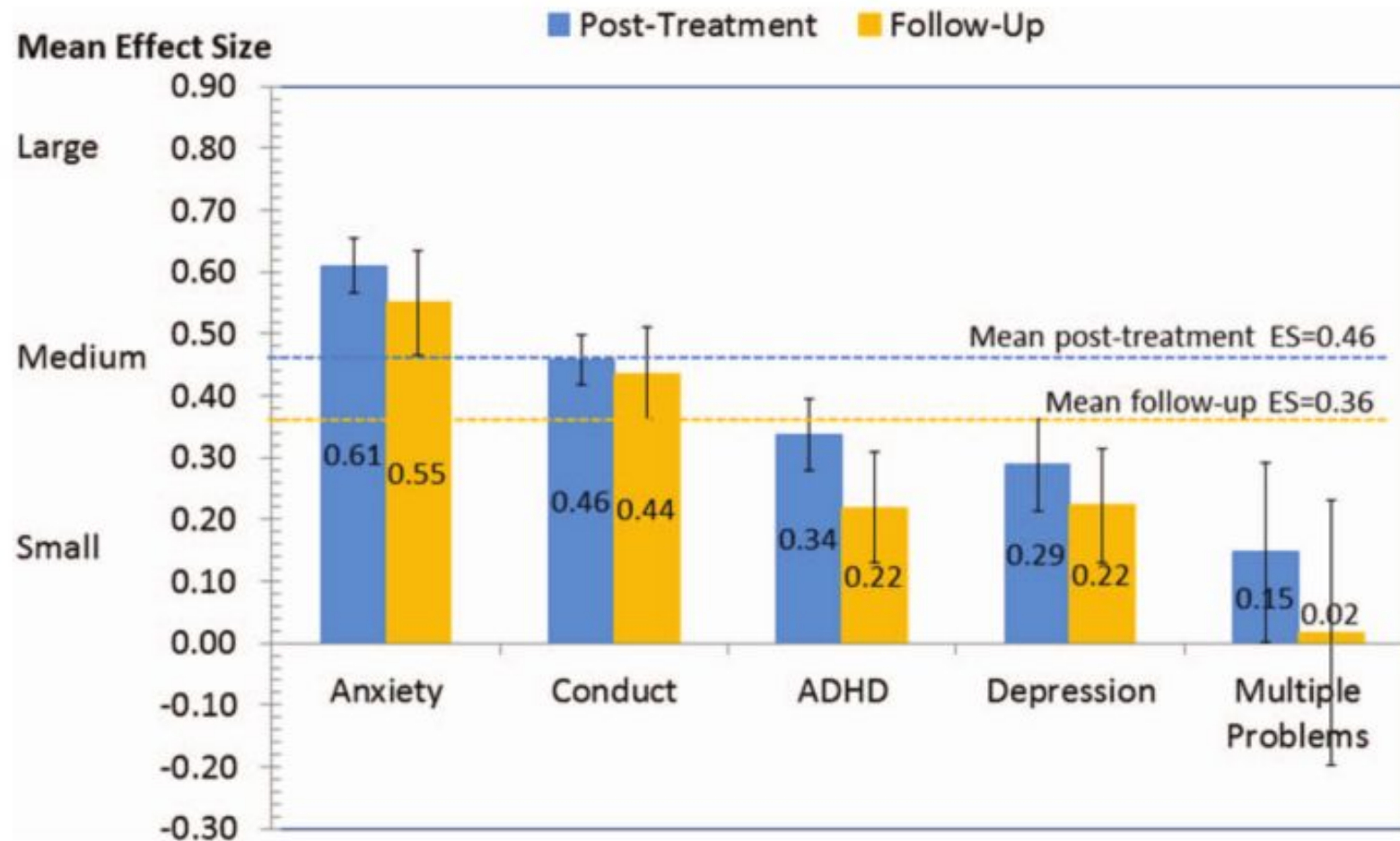


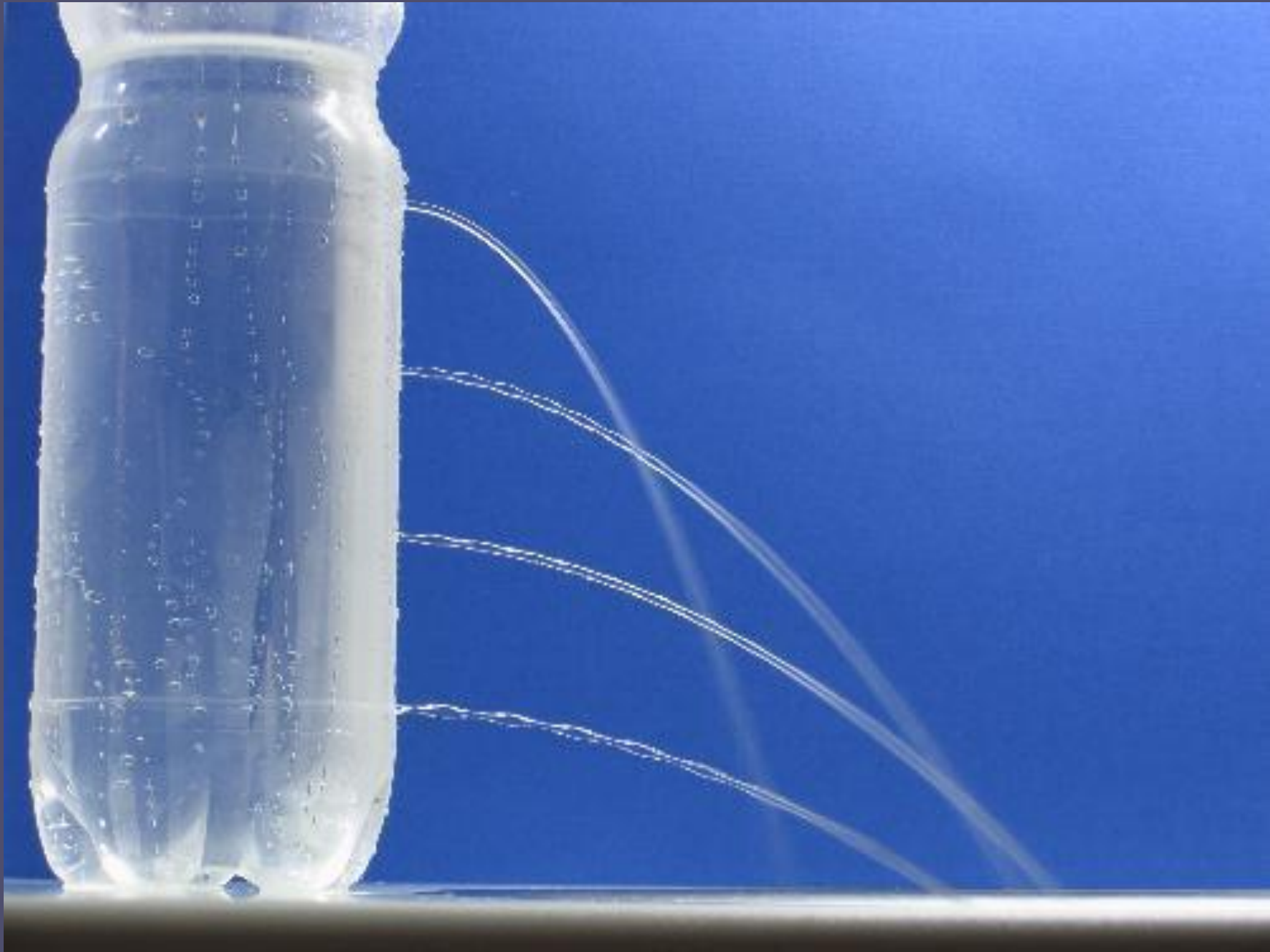
Meta-analyse natural mentoring

Ja, er zijn natuurlijke mentoren en jongeren hebben daar baat bij, vooral als de relatie met die mentor positief is

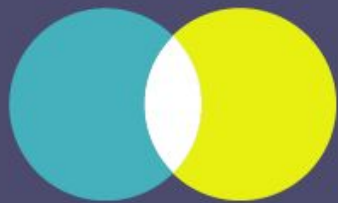
Van Dam, L., Smit, D., Wildschut, B., Branje, S. J. T., Rhodes, J. E., Assink, M., & Stams, G. J. J. M. (2017)

50 jaar therapie (Weisz et al., 2017)





**Met je eigen
wortels groei
je het mooist**





Meta-analyse youth initiated mentoring

11 verschillende studies, 3.594 jongeren

Toepassingen bij jongeren met suïcidale

problematiek, school uitval, uithuisplaatsing en in

aanraking met justitie



Meta-analyse youth initiated mentoring

Een effect van $g = .30$

18% verbetering in vergelijking tot care-as-usual

Van Dam, L., Blom, D., Kara, E., Assink, M., Stams, G. J. J. M., Schwartz, S. E. O., & Rhodes, J. E. (2020)



Meta-analyse sociaal netwerk

Zijn interventies waarin wordt samengewerkt met het informele netwerk effectiever dan interventies waarin niet wordt samengewerkt?

37 studies

35 onafhankelijke steekproeven

712.269 jongeren (0-26 jaar, $M = 7,2$ jaar)



Meta-analyse sociaal netwerk

Zijn interventies waarin wordt samengewerkt met het informele netwerk effectiever dan interventies waarin niet wordt samengewerkt?

Nee! $d = 0.11$, 95% CI $[-0.07; 0.29]$, $t(408) = 1.17$, $p = .241$

Maar ...



Meta-analyse sociaal netwerk

Maar ... wel onder sommige omstandigheden!

1. Kenmerken van *Jouw Ingebrachte Mentor*: jongeren beslissen en samenwerken met één persoon > kleine – middelgrote effecten
2. Interventies voor jongeren met psychische problemen > middelgrote – grote effecten



Onderzoek bij 24 oud JIMs (2019)

- 75% heeft nog steeds contact
- 80% van de jongeren woont thuis

'Ik merkte dat dat bij mij een soort irritatie opriep want ik geef jullie gewoon informatie waar jullie iets mee moeten doen, ten slotte ben ik de JIM, en er werd gewoon om heen gebogen.'

(man, JIM, 30 jaar)



Wat hebben JIMs nodig?

- **Gelijkwaardige samenwerking met professional(s)**
- **Contact wanneer nodig**
- **Informatie delen & contact andere JIMs**



Positionerings theorie

(Moghaddam & Harré, 2010)

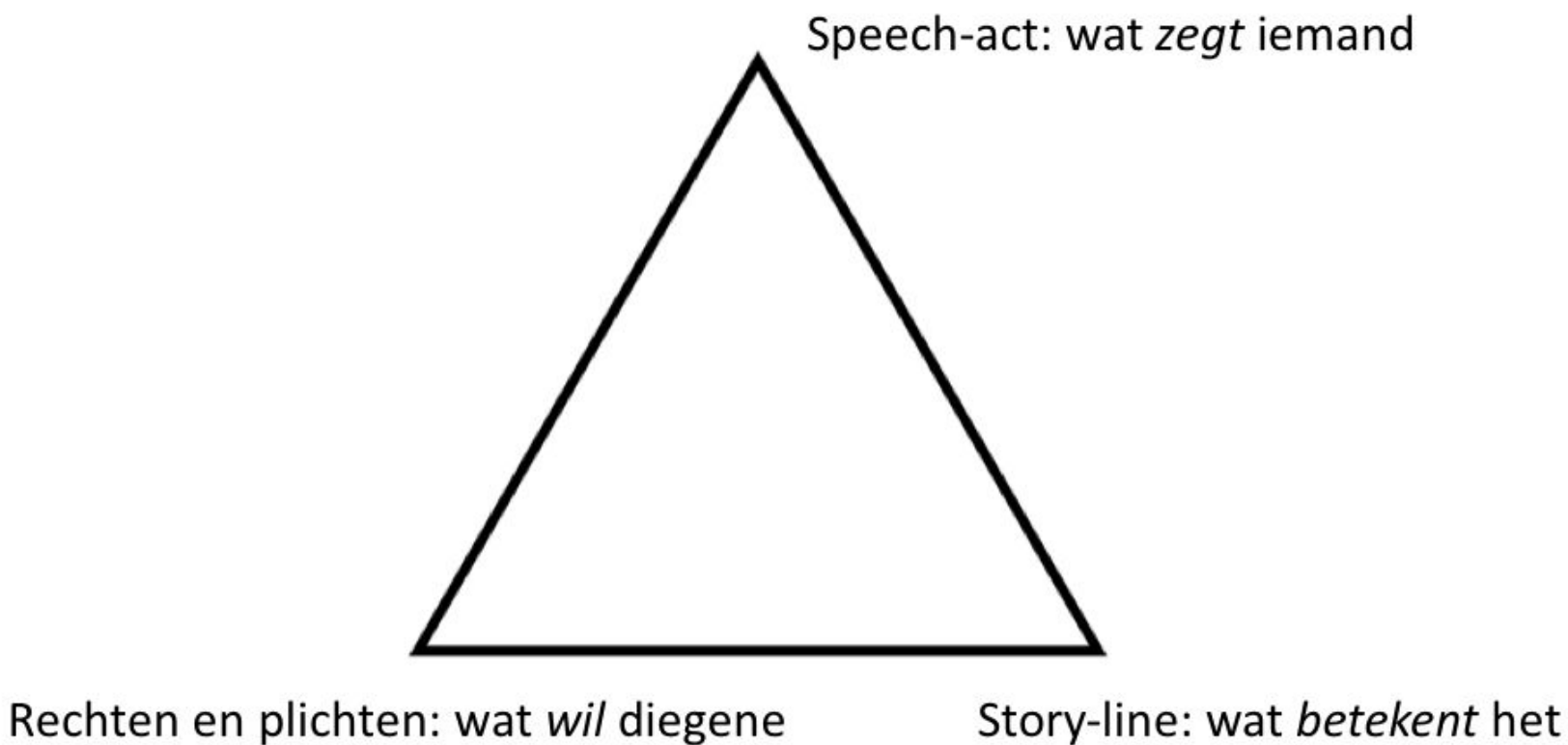
Een positionering heeft directe morele implicaties, iemand wordt vertrouwd of niet, de positie is tijdelijk en flexibel

1. De potentiële JIM (kandidaat JIM)
2. De 'Ja, maar JIM' (de ongemandateerde JIM)
3. De JIM, de uitgekozene (de gemandateerde JIM)



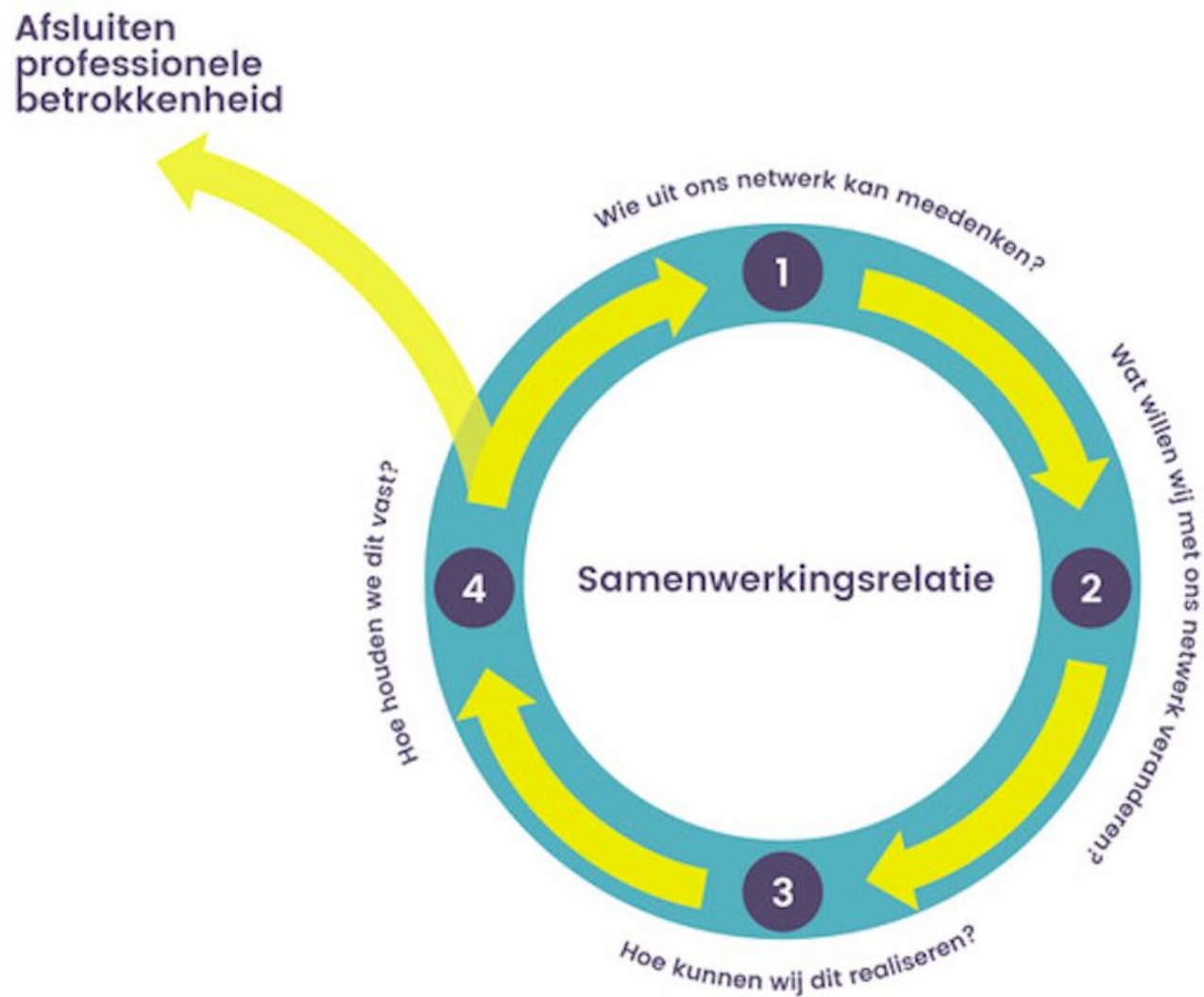
Positionerings theorie

(Moghaddam & Harré, 2010)

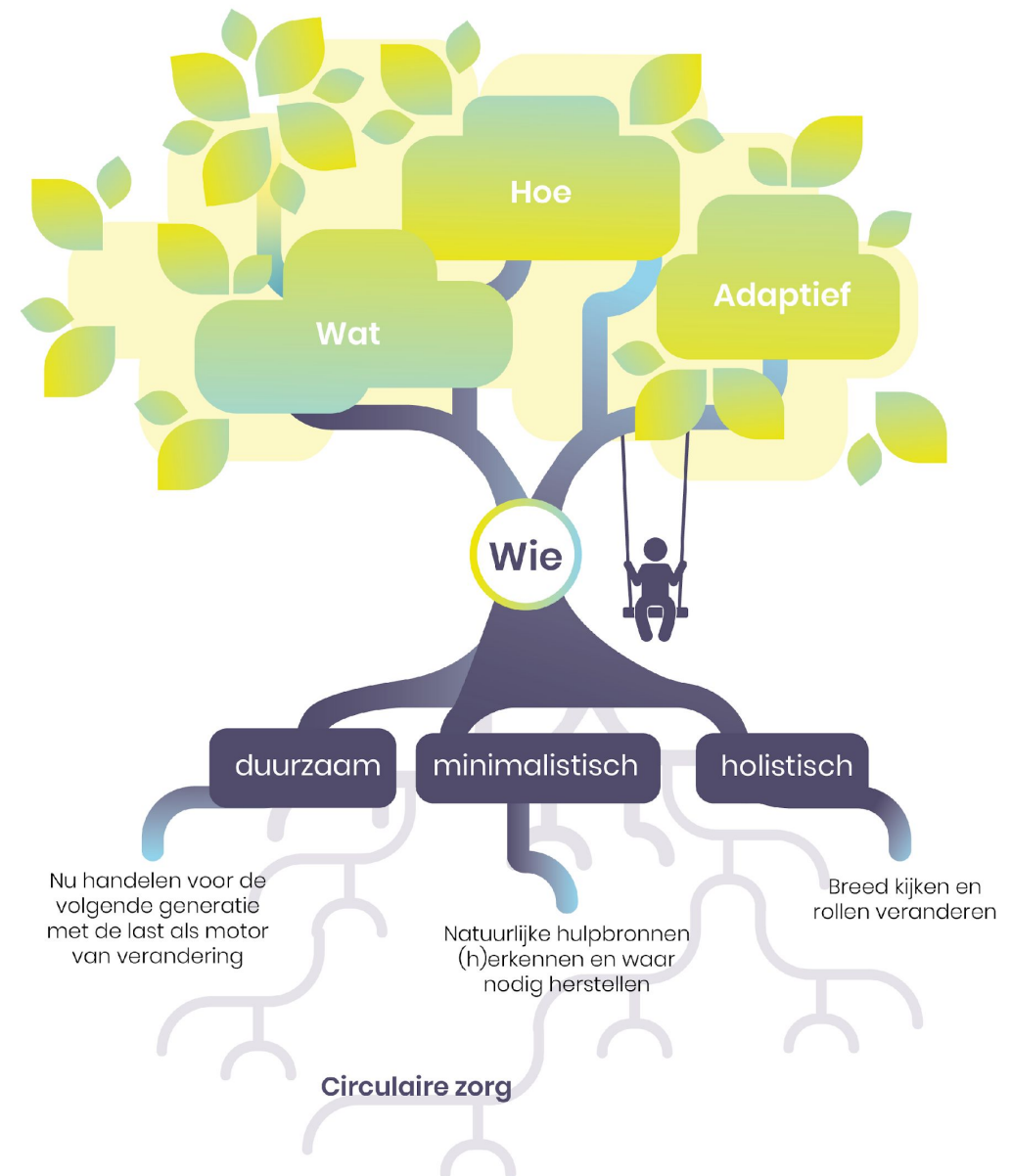


	Jongeren (n = 6)	Ouders (n = 7)	JIMs (n = 6)
Actie: reactie op JIMvraag	Proactief (n = 3) Behoedzaam (n = 3)	Proactief (n = 4); Behoedzaam (n = 3)	Proactief (n = 3); Behoedzaam (n = 3)
Rechten om JIM positie te vervullen	Meer contact & afspraken (n = 3) Niets, want JIM is 'goed zoals ie is' (n = 3)	Praktische informatie & professionele steun (n = 3) Niets, want JIM is 'goed zoals ie is' (n = 4)	Behandelinformatie (n = 2) Contact met professionals (n = 4) Afspraken (n = 4)
Plichten om rol en taak te vervullen als JIM	Persoonlijke steun en support (n = 5) Begeleiding en advies (n = 2) Praktische hulp (n = 4)	Persoonlijke steun en support (n = 7) Begeleiding en advies (n = 7) Praktische hulp (n = 6) 'Niet een kant kiezen' (n = 2)	Persoonlijke steun en support (n = 6) Begeleiding en advies (n = 4) Praktische hulp (n = 3)
Narratief als gevolg van JIMschap	Relatie is geïntensiveerd (n = 5) Geen verandering (n = 1)	Relatie is geïntensiveerd (n = 4) Relatie is verslechterd (n = 1) Geen verandering (n = 2)	Relatie is geïntensiveerd (n = 4) Formalisatie van bestaande rol (n = 2)
Betekenisgeving, persoonlijke waarde JIMschap	Betekenisvol (n = 6)	Betekenisvol (n = 5) Problematisch (n = 2)	Betekenisvol (n = 2) Niet nodig (n = 4)

JIM stappen



*Kijk breed,
handel simpel,
voor de
volgende
generatie*

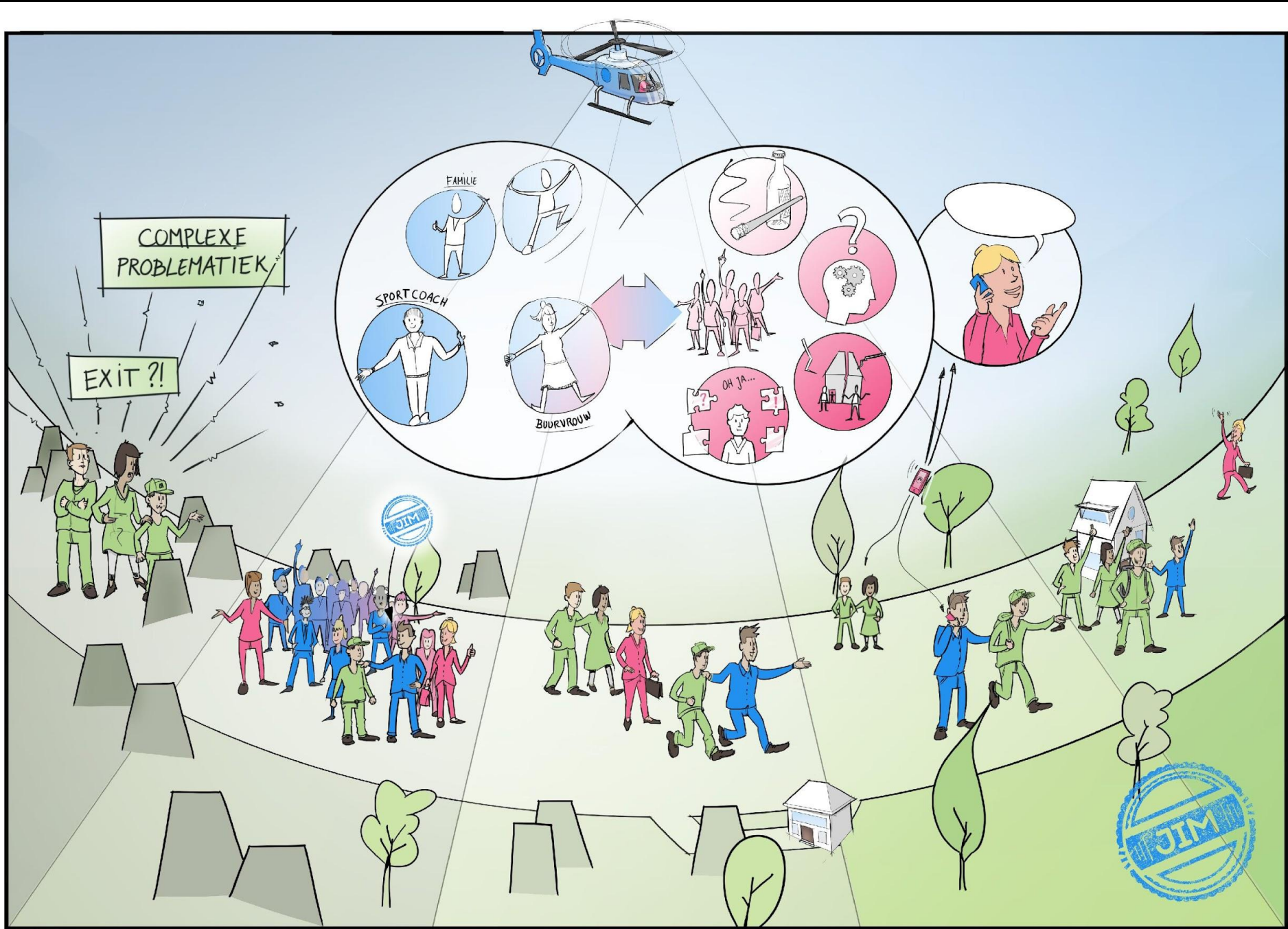




CIRCULAIRE ZORG

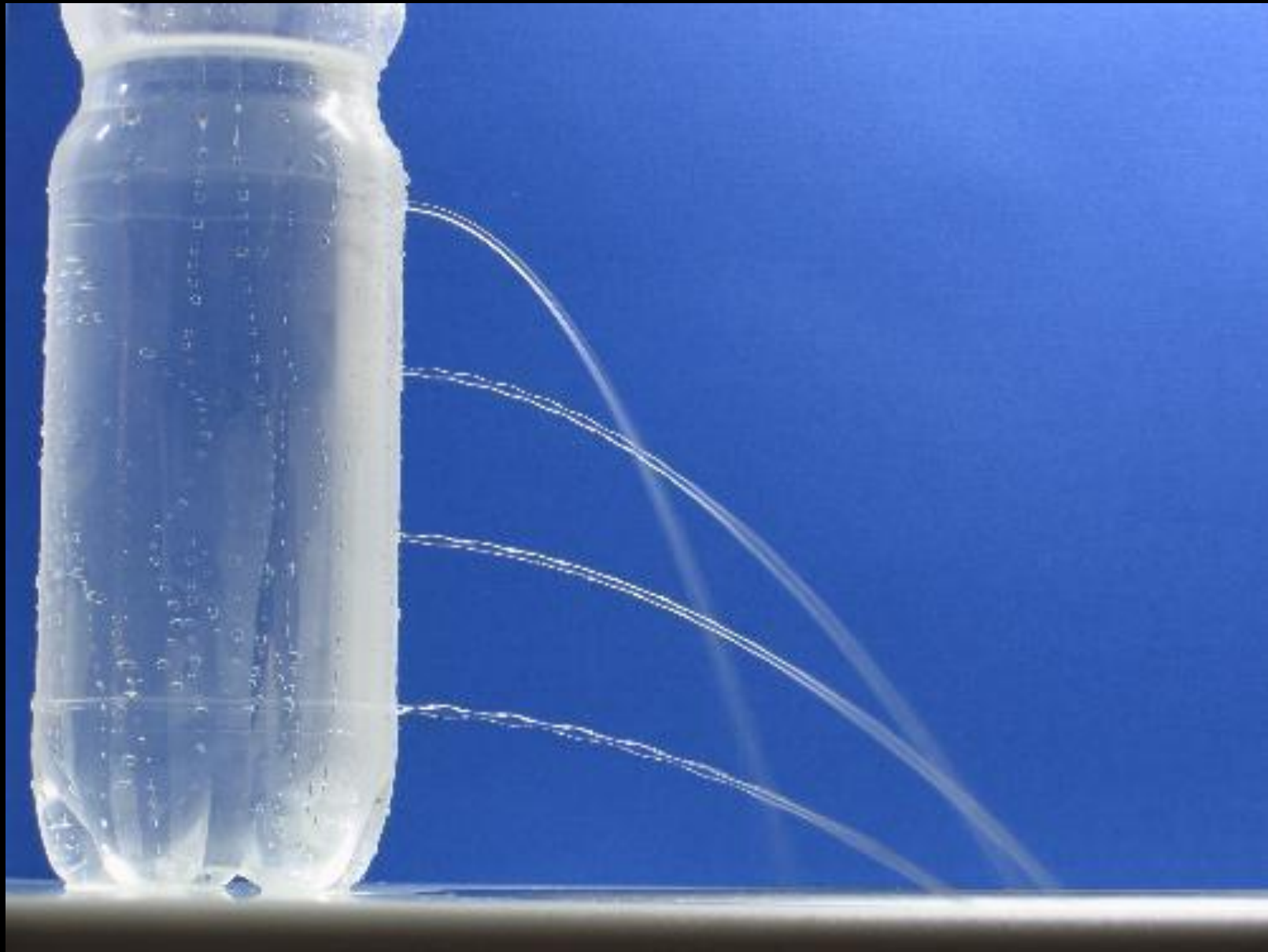
Circulaire zorg handelt vanuit het nu met het oog op de volgende generatie.

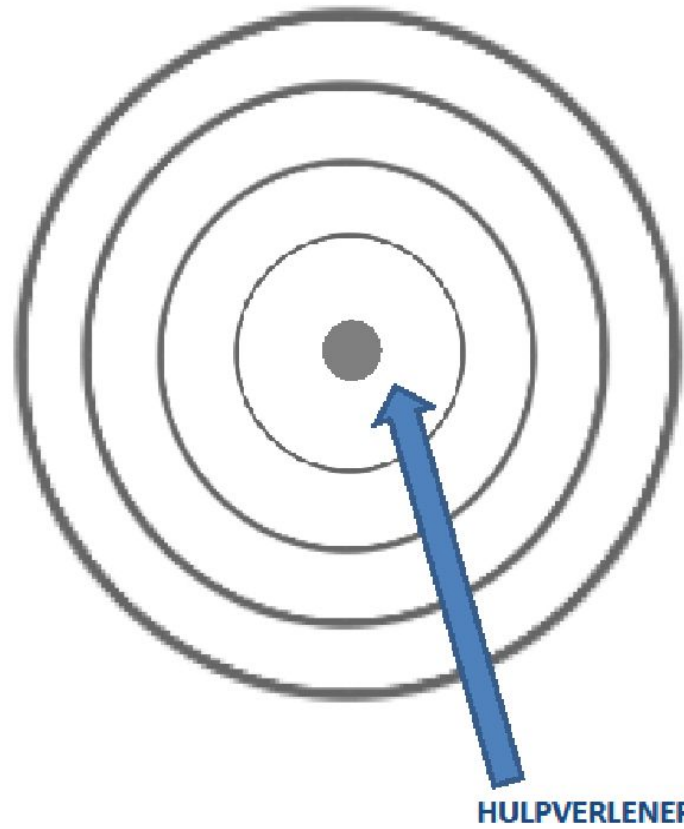
Dit doen we door breed te kijken, de natuurlijke hulpbronnen van mensen te (h)erkennen, en waar mogelijk te herstellen, zodat we stagnaties verminderen en perspectieven verbeteren.











De hulpverleners paradox

Dunbar's number 150

Robin Dunbar (evolutionair antropoloog) over
het cijfer 150



Contact?

levi@jimwerkt.nl